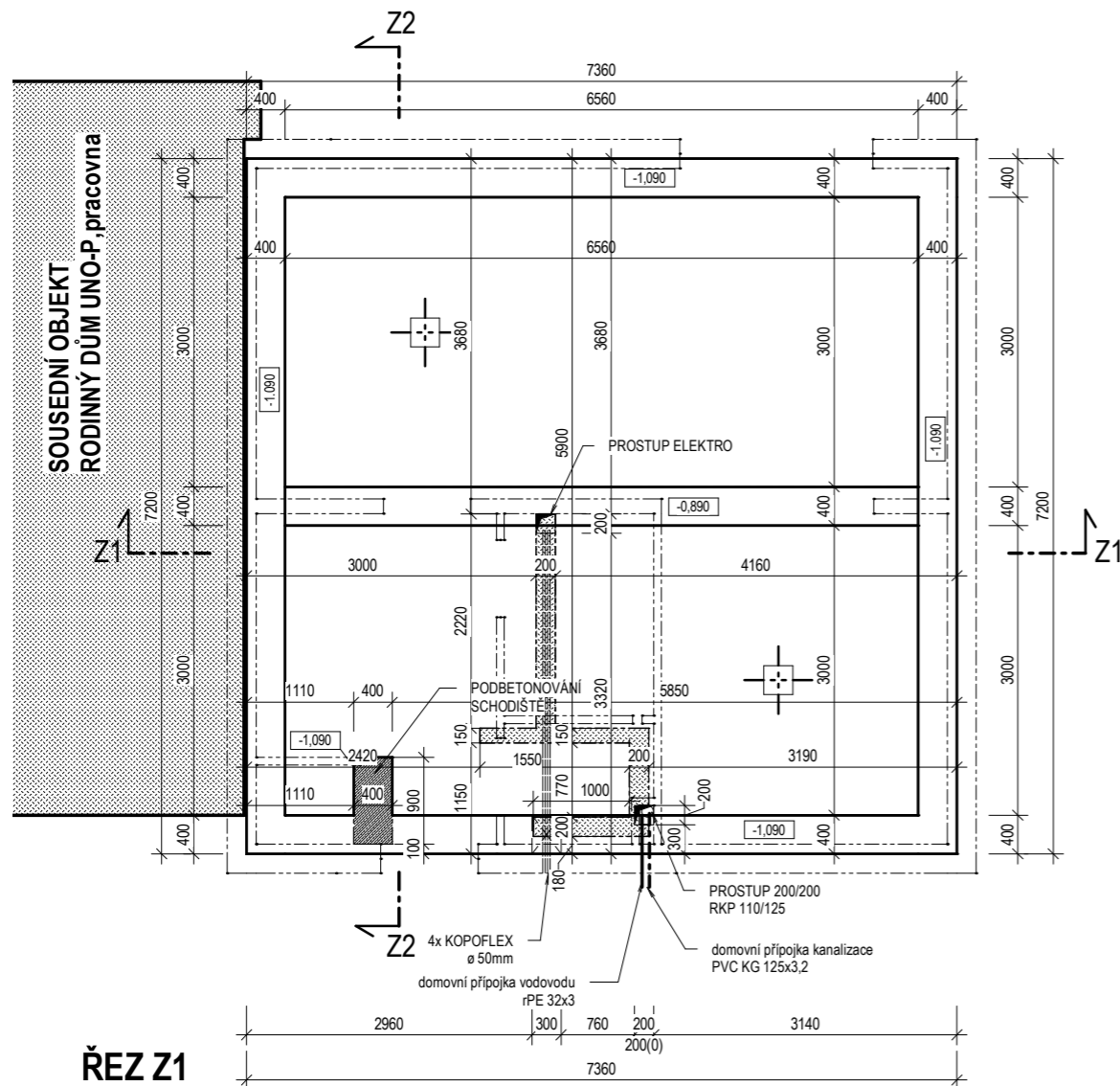
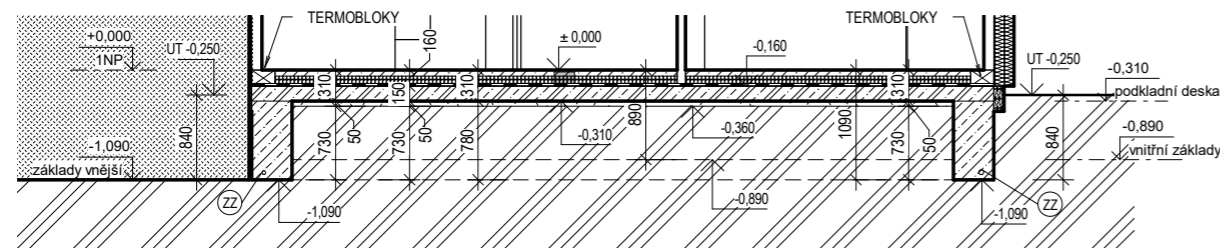


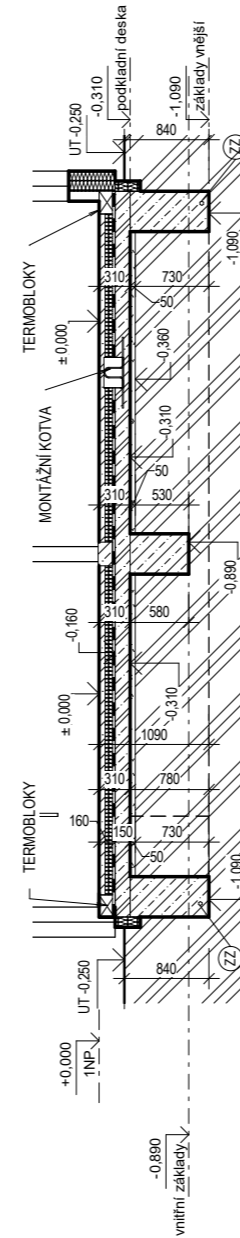
**PŮDORYS**  
M1 : 75



**ŘEZ Z1**  
1 : 75



**ŘEZ Z2**  
1 : 75



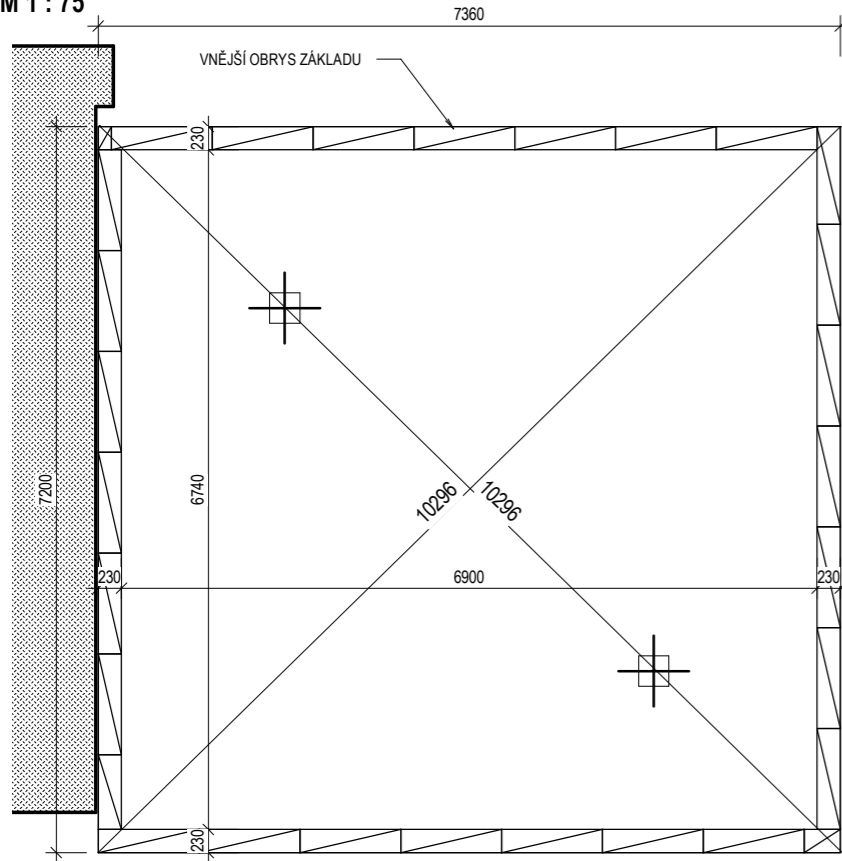
**LEGENDA MATERIÁLU**

- KONSTRUKČNÍ SYSTÉM ECOBETON Canaba ® 10/20 (tl. 300 mm)  
skladba : 100 mm nosná betonová vrstva  
200 mm tepelná izolace (desky z fasádního polystyrenu)  
podkladní stěrka + armovací tkanina  
strukturovaná omítka
- VELKOPLOŠNÝ DÍLEČ ECOBETON Canaba ® tl. 150 a 80 mm
- PODKLADNÍ ŽELEZOBETONOVÁ DESKA  
BETON C 16/20 XC2, VÝZTUŽ 1x SÍŤ Q188
- PROSTÝ BETON C20/25 XC2
- HUTNĚNÝ ŠTĚRKOPÍSKOVÝ PODSYP
- PŮVODNÍ ZEMINA
- MONTÁŽNÍ KOTVA - V MÍSTĚ MONTÁŽNÍCH KOTEV VYNECHAT  
VE VRCHNÍ BETONOVÉ MAZANINĚ 400x400mm
- INSTALAČNÍ KANÁLEK - VYNECHAT VE VRCHNÍ  
BETONOVÉ MAZANINĚ PRUH ŠÍŘE DLE VÝKRESU
- ZÁKLADOVÝ ZEMNIČ - FeZn prof.10mm  
PROVEDENÍ DLE ELEKTRO ČÁST PD

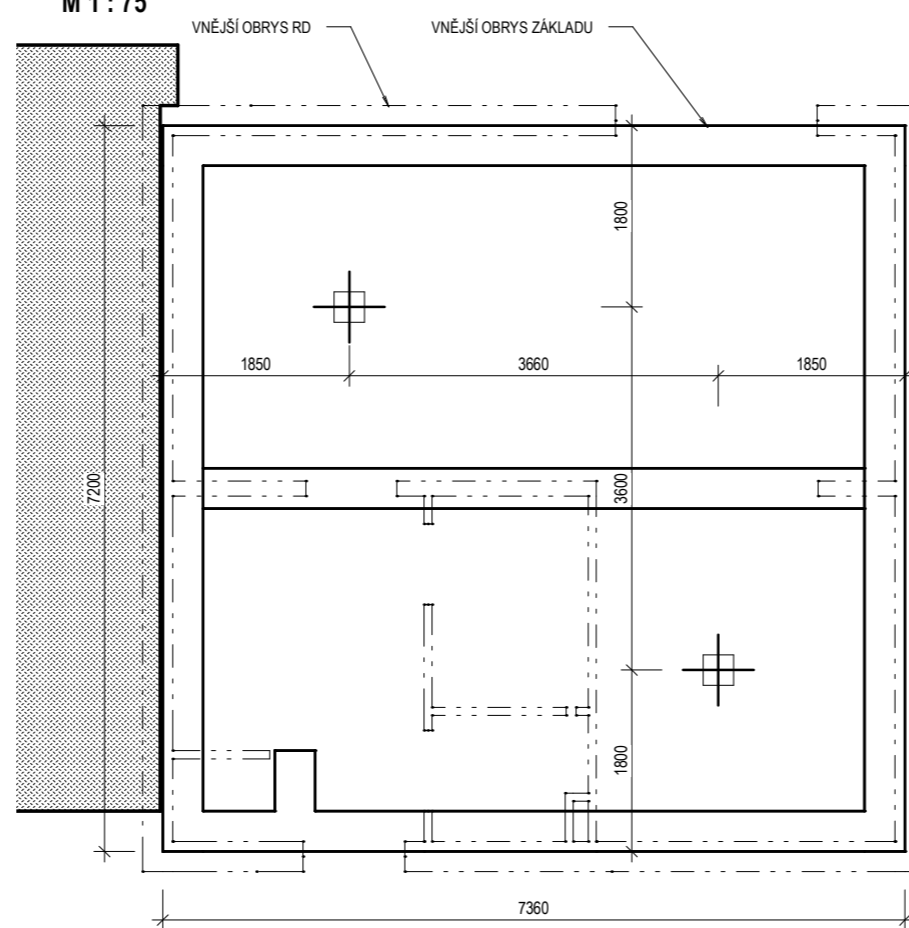
**POZNÁMKA:**  
TENTO VÝKRES („ZÁKLADY – TYPOVÉ ŘEŠENÍ – PODKLAD PRO PROJEKT ODT“) JE SOUČÁSTÍ PROJEKTU VRCHNÍ STAVBY A SLOUŽÍ VÝHRADNĚ POUZE JAKO PODKLAD PRO ZPRACOVÁNÍ PROJEKTU OSAZENÍ DO TERÉNU. PROJEKT OSAZENÍ DO TERÉNU TAK MUSÍ BÝT NEDÍLNOU SOUČÁSTÍ DOKUMENTACE PRO STAVEBNÍ POVOLENÍ. KONEČNÁ PODOBA ZÁKLADŮ, PŘÍPADNÝ NÁVRH OPATŘENÍ PROTI RN, PROSTUPY A NAPOJENÍ ZTI + ELEKTRO MUSÍ BÝT UPŘESNĚNÝ V PROJEKTU OSAZENÍ RD DO TERÉNU, KTERÝ MUSÍ BÝT VYPRACOVÁN NA ZÁKLADĚ KONKRÉTNÍCH GEOLOGICKÝCH PODMÍNEK A ORIENTACE RD NA PŘEDMĚTNÉM POZEMKU.

VEDOUCÍ PROJEKTU	PROJEKTANT	KRESLIL	KONTROLOVAL	CANABA - POZEMNÍ STAVBY s.r.o. Stětkova 1001/5 140 00 Praha 4 tel/fax : 412 588 177	
	Ing. M. Nesvadba			FORMÁT	2 x A4
INVESTOR	CANABA - PS, s.r.o., Štětka 1001/5, 140 00 Praha 4			DATUM	06/2021
MÍSTO STAVBY	Nehvizdy, k.ú. Nehvizdy, č.p.p. 200/312, 200/387, 200/388, 200/462, 200/463, 200/479, 200/482			ÚČEL	DSP
RODINNÝ DŮM UNO-L, pracovna č. 8.1.8.3.8.5.8.7.8.9.8.11 "Lokalita Nehvizdy U Studánky".				MĚŘÍTKO	1 : 75
				ČÍSLO ZAKÁZKY	4838/2021
				ČÍSLO ARCHIVNÍ	4838/2021
<b>ZÁKLADY</b>				ČÍSLO KOPIE	ČÍSLO VÝKRESU
					<b>D1.1 b1</b>

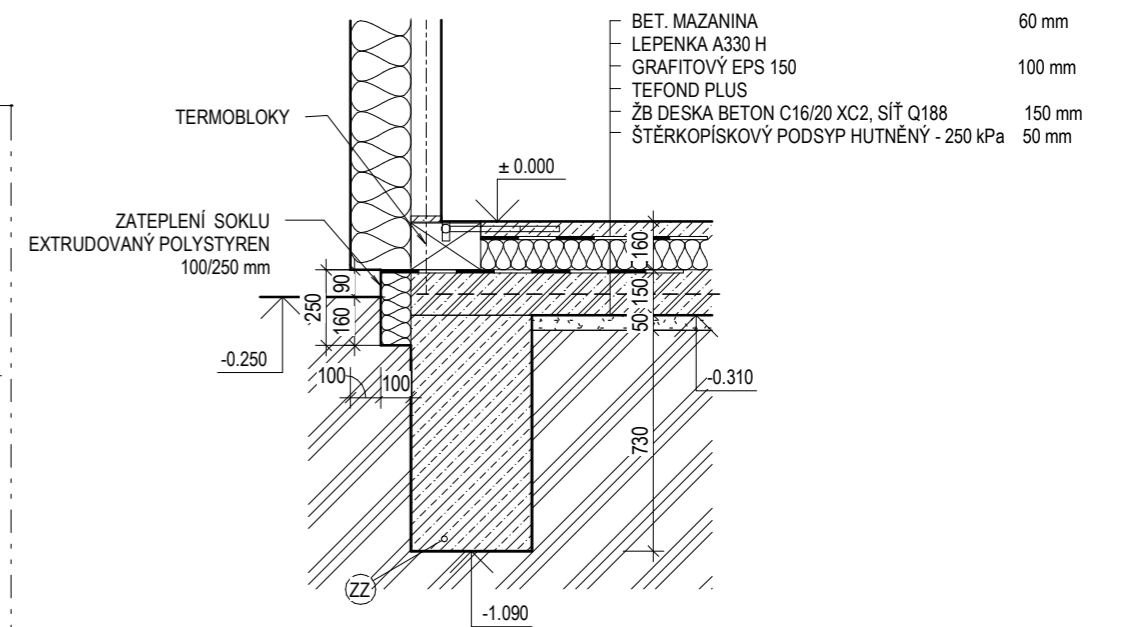
**TERMOBLOKY  
M 1 : 75**



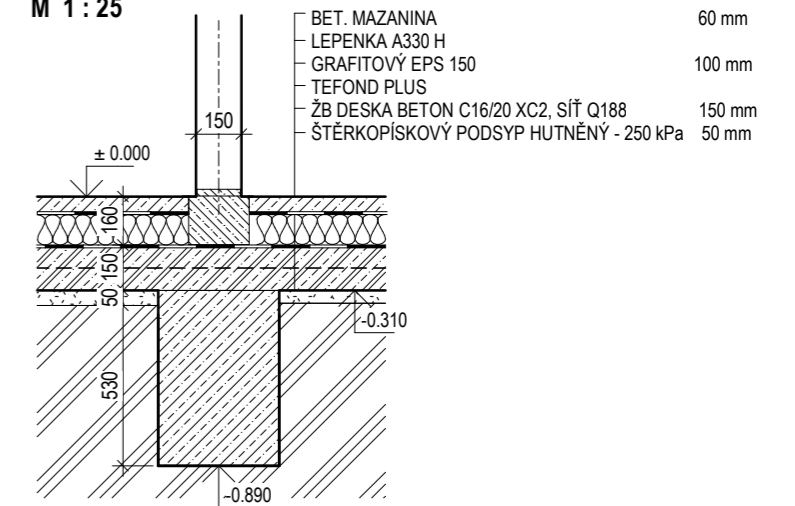
**MONTÁŽNÍ KOTVY  
M 1 : 75**



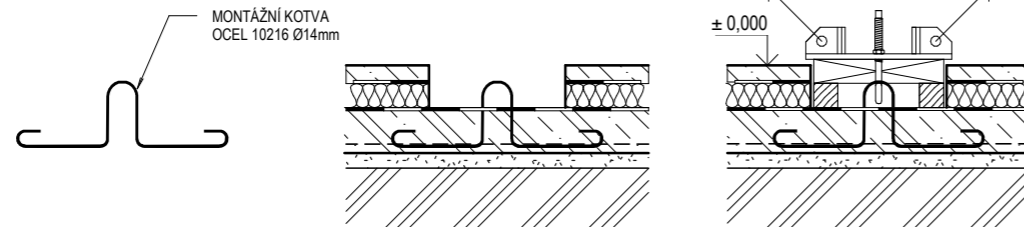
**ZÁKLAD OBVODOVÉ STĚNY  
M 1 : 25**



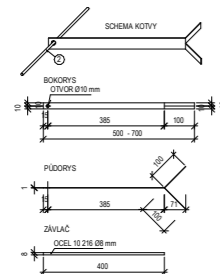
**ZÁKLAD VNITŘNÍ STĚNY  
M 1 : 25**



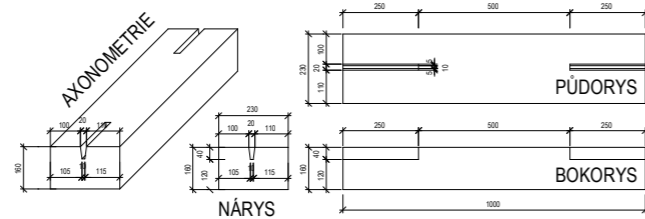
**MONTÁŽNÍ KOTVA  
M 1 : 25**



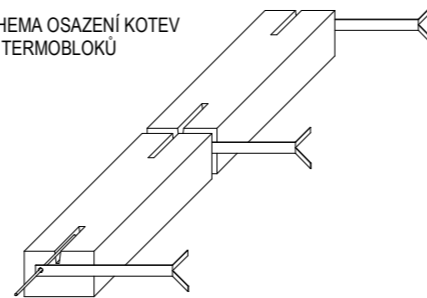
**VÝKRES KOTVY  
PRO TERMOBLOKY**



**VÝKRES TVARU TERMOBLOKU**



**SCHEMA OSAZENÍ KOTEV  
DO TERMOBLOKŮ**

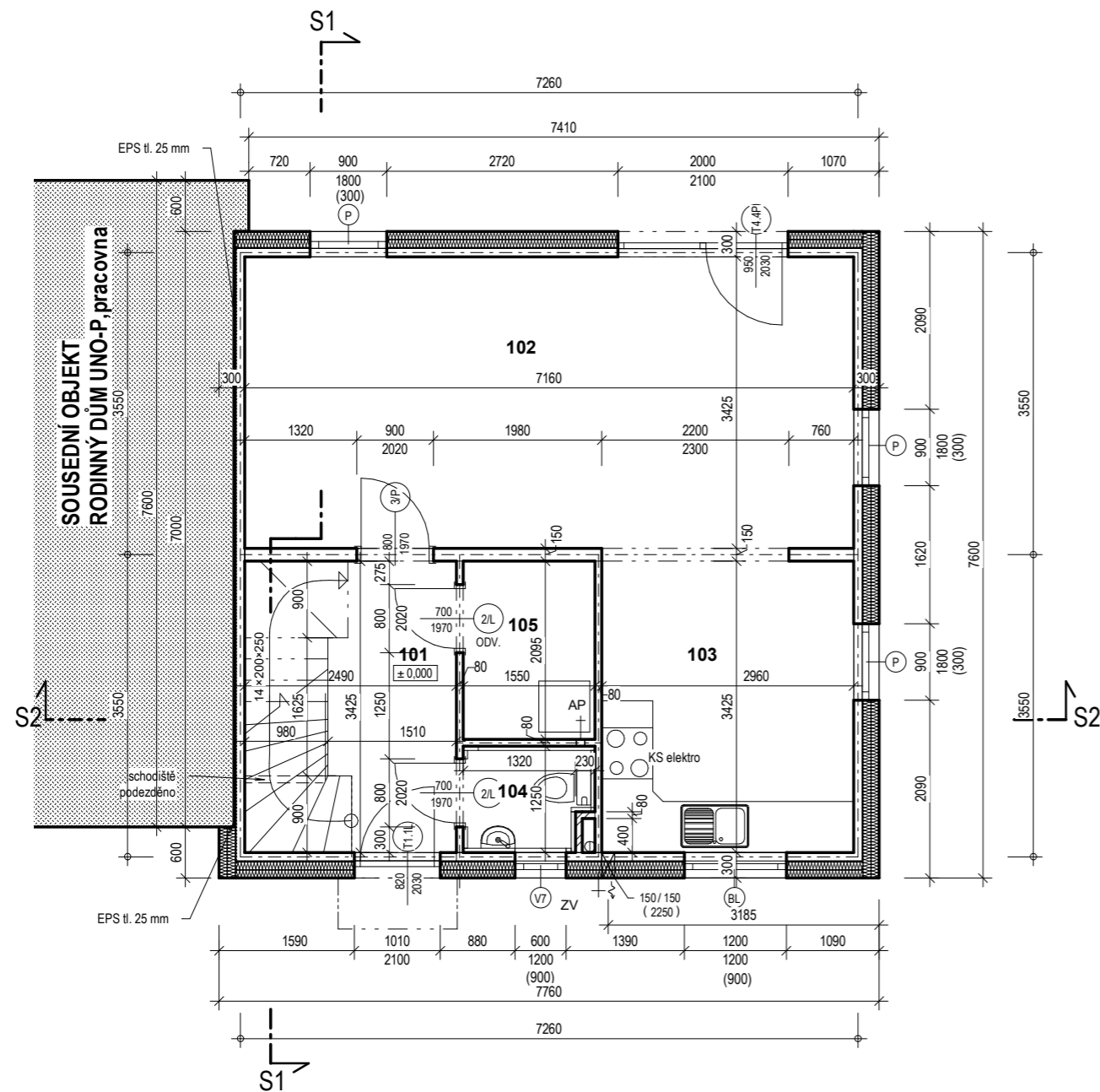


obvod podkladní deska	počet termobloků
29,12 m	30

TERMOBLOKY MUSÍ BÝT KOTVENY DO BETONOVÉ DESKY OCELOVÝMI KOTVAMI. V PŘÍPADĚ ULOŽENÍ TERMOBLOKU VEDLE ROZVODNÉHO KANÁLKU BUDE DÉLKA KOTVY ZVĚTŠENA TAK, ABY DOSÁHLA ZA ROZVODNÝ KANÁLEK DO BETONOVÉ DESKY. JE NUTNÉ KOTVIT MIN. KAŽDÝ DRUHÝ TERMOBLOK, ABY PŘI MONTÁŽI PANELŮ NEDOŠLO K JEJICH VYKLOPENÍ.

TERMOBLOKY (KERAMZITBETON) 1000 / 230 / 160mm  
DODAVATEL TERMOBLOKŮ :  
CANABA - Pozemní stavby s.r.o.  
Štětкова 1001/5  
140 00, Praha 4  
tel. : 412 588 177

VEDOUcí PROJEKTU	PROJEKTANT	KRESLIL	KONTROLOVAL	CANABA - POZEMNÍ STAVBY s.r.o. Štětкова 1001/5 140 00 Praha 4 tel/fax : 412 588 177	
INVESTOR	CANABA - PS, s.r.o., Štětкова 1001/5, 140 00 Praha 4			FORMÁT	2 x A4
MÍSTO STAVBY	Nehvizdy, k.ú. Nehvizdy, č.p.p. 200/312, 200/387, 200/388, 200/462, 200/463, 200/479, 200/482			DATUM	06/2021
RODINNÝ DŮM UNO-L, pracovna č. 8.1,8.3,8.5,8.7,8.9,8.11				ÚČEL	DSP
"Lokalita Nehvizdy U Studánky".				MĚŘÍTKO	Jak je ukázáno
				ČÍSLO ZAKÁZKY	4838/2021
				ČÍSLO ARCHIVNÍ	4838/2021
<b>MONTÁŽNÍ KOTVY, TERMOBLOKY</b>				ČÍSLO KOPIE	ČÍSLO VÝKRESU
					<b>D1.1 b2</b>



### LEGENDA MÍSTNOSTÍ 1.NP

číslo	účel místnosti	plocha (m <sup>2</sup> )	podlaha		stěny	strop	poznámka
			ozn.	popis			
101	HALA	8,53	P2	KD	VOŠ	VOŠ	
102	OBÝVACÍ POKOJ	24,52	P1	PP	VOŠ	VOŠ	
103	KUCHYŇ	10,14	P2	KD	VOŠ	VOŠ	
104	WC	1,83	P2	KD	KO / VOŠ	VOŠ	OBKLAD v. 2000 mm
105	KOMORA	3,25	P2	KD	VOŠ	VOŠ	
Celkový součet:		48,26					

KD - keramická dlažba, KO - keramický obklad, BM - betonová mazanina, KB - koberec, PVC - linoleum, ZD - zámková dlažba, PP - plovoucí podlaha, VOŠ - vápenná omítka štuková




ZASTAVĚNÁ PLOCHA

57,75 m<sup>2</sup>

PODLAHOVÁ PLOCHA

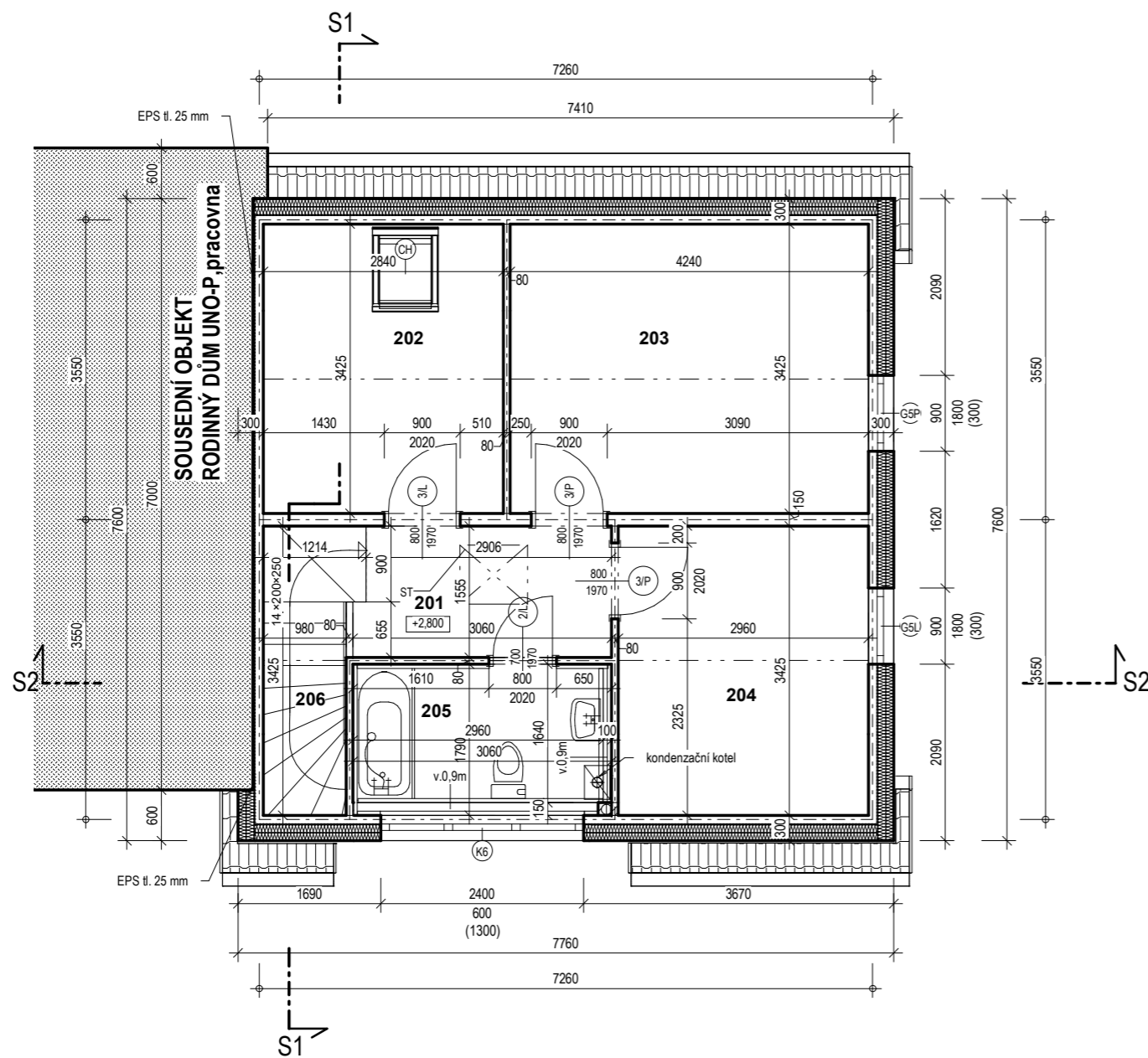
96,31 m<sup>2</sup>

### LEGENDA MATERIÁLU :

-  KONSTRUKČNÍ SYSTÉM ECOBETON Canaba® 10/20 (tl. 300 mm)  
skladba : 100 mm nosná betonová vrstva  
200 mm tepelná izolace (desky z fasádního polystyrenu)  
podkladní stěrka + armovací tkanina  
strukturovaná omítka
-  VELKOPLOŠNÝ DÍLEČ ECOBETON Canaba® tl. 80 a 150 mm
-  ZDIVO Z POROBETONOVÝCH TVÁRNIC

VEDOUČÍ PROJEKTU	PROJEKTANT	KRESLIL	KONTROLOVAL	CANABA - POZEMNÍ STAVBY s.r.o. Štětкова 1001/5 140 00 Praha 4 tel/fax :412 588 177	
	Ing. M. Nesvadba			FORMÁT	2 x A4
INVESTOR	CANABA - PS, s.r.o., Štětкова 1001/5, 140 00 Praha 4			DATUM	06/2021
MÍSTO STAVBY	Nehvizdy, k.ú. Nehvizdy, č.p.p. 200/312, 200/387, 200/388, 200/462, 200/463, 200/479, 200/482			ÚČEL	DSP
RODINNÝ DŮM UNO-L, pracovna č. 8.1,8.3,8.5,8.7,8.9,8.11 "Lokalita Nehvizdy U Studánky".				MĚŘÍTKO	1 : 75
				ČÍSLO ZAKÁZKY	4838/2021
				ČÍSLO ARCHIVNÍ	4838/2021
<b>PŮDORYS 1.NP</b>				ČÍSLO KOPIE	ČÍSLO VÝKRESU
					<b>D1.1 b3</b>

Z:\6 DEVELOPERSKÉ PROJEKTY\ostatni akce\Nehvizdy VIII\N8\_DSP-RDI\UNO - L,pracovna (D8.6.X.Y.Z) - č. 1,3,5,7,9,11\UNO-L,pracovna (D8.6.X.Y.Z) - č. 1,3,5,7,9,11.rvt


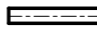



### LEGENDA MÍSTNOSTÍ 2.NP

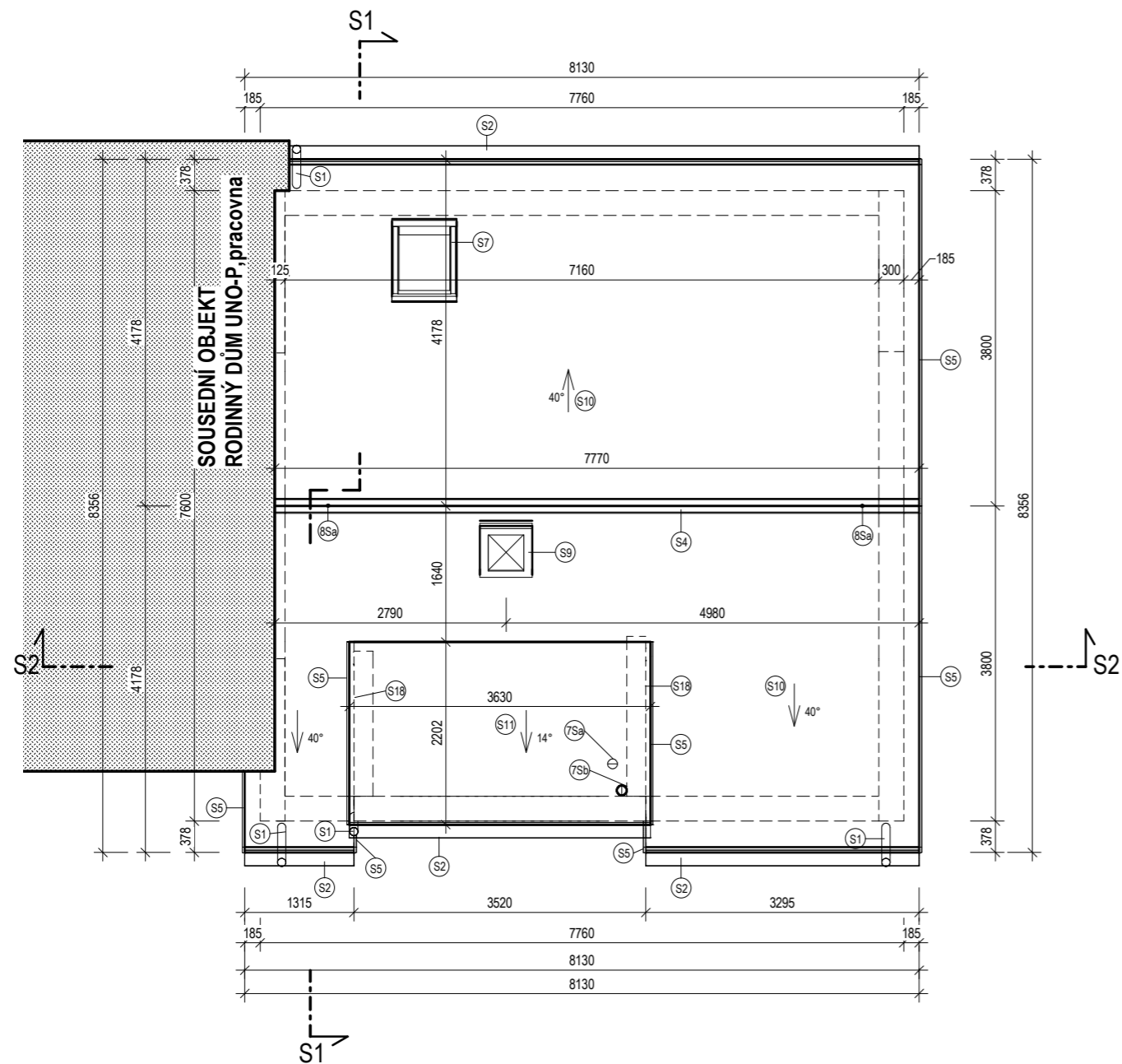
číslo	účel místnosti	plocha (m <sup>2</sup> )	podlaha		stěny	strop	poznámka
			ozn.	popis			
201	GALERIE	4,62	P13	KD	VOŠ	malba	
202	PRACOVNA	9,73	P8	KB	VOŠ	malba	
203	LOŽNICE	14,52	P8	KB	VOŠ	malba	
204	POKOJ	10,14	P8	KB	VOŠ	malba	
205	KOUPELNA	5,48	P14	KD	KO / VOŠ	malba	OBKLAD v. 2000 mm
206	SCHODIŠTĚ	3,57	P18	KD	VOŠ	malba	
Celkový součet:		48,05					

KD - keramická dlažba, KO - keramický obklad, BM - betonová mazanina, KB - koberec, PVC - linoleum, ZD - zámková dlažba, PP - plovoucí podlaha, VOŠ - vápenná omítka štuková

### LEGENDA MATERIÁLU :

-  KONSTRUKČNÍ SYSTÉM ECOBETON Canaba® 10/20 (tl. 300 mm)  
skladba : 100 mm nosná betonová vrstva  
200 mm tepelná izolace (desky z fasádního polystyrenu)  
podkladní stěrka + armovací tkanina  
strukturovaná omítka
-  VELKOPLOŠNÝ DÍLEČ ECOBETON Canaba® tl. 80 a 150 mm
-  ZDIVO Z POROBETONOVÝCH TVÁRNIC

VEDOUCÍ PROJEKTU	PROJEKTANT	KRESLIL	KONTROLOVAL	CANABA - POZEMNÍ STAVBY s.r.o. Štětкова 1001/5 140 00 Praha 4 tel/fax :412 588 177	
	Ing. M. Nesvadba			FORMÁT	2 x A4
INVESTOR	CANABA - PS, s.r.o., Štětкова 1001/5, 140 00 Praha 4			DATUM	06/2021
MÍSTO STAVBY	Nehvizdy, k.ú. Nehvizdy, č.p.p. 200/312, 200/387, 200/388, 200/462, 200/463, 200/479, 200/482			ÚČEL	DSP
RODINNÝ DŮM UNO-L, pracovna č. 8.1,8.3,8.5,8.7,8.9,8.11 "Lokalita Nehvizdy U Studánky".				MĚŘÍTKO	1 : 75
				ČÍSLO ZAKÁZKY	4838/2021
				ČÍSLO ARCHIVNÍ	4838/2021
<b>PŮDORYS 2.NP</b>				ČÍSLO KOPIE	ČÍSLO VÝKRESU
					<b>D1.1 b4</b>



**LEGENDA:**

- 7Sa ODVĚTRÁVACÍ HLAVICE SPALINOVÉ CESTY
- 7Sb ODVĚTRÁVACÍ HLAVICE KANALIZACE
- 8Sa HRMOSVOD
- S1 DEŠŤOVÝ SVOD - Js 100; RŠ 330 mm
- S2 PODOKAPNÍ ŽLAB - Js 150; RŠ 330 mm
- S4 STŘEŠNÍ TAŠKY - HŘEBENÁČE
- S5 STŘEŠNÍ TAŠKY - KRAJOVKY( pravé, levé)
- S7 LEMOVÁNÍ STŘEŠNÍHO OKNA VELUX - EDW 0000 MK06
- S9 OPLECHOVÁNÍ STŘEŠNÍHO VÝLEZU, RŠ 330mm
- S10 STŘEŠNÍ KRYTINA - BETONOVÁ TAŠKOVÁ KRYTINA
- S11 STŘEŠNÍ KRYTINA - BETONOVÁ TAŠKOVÁ KRYTINA NA BEDNĚNÍ
- S18 LEMOVÁNÍ STŘECHY NA ZDI , RŠ 330 mm

**VÝPIS STŘECH**

ozn.	popis	plocha (m2)
S10	BETONOVÁ TAŠKOVÁ KRYTINA	75,62
S11	BETONOVÁ TAŠKOVÁ KRYTINA	8,23
Celkový součet:		83,84

**POZNÁMKA :**

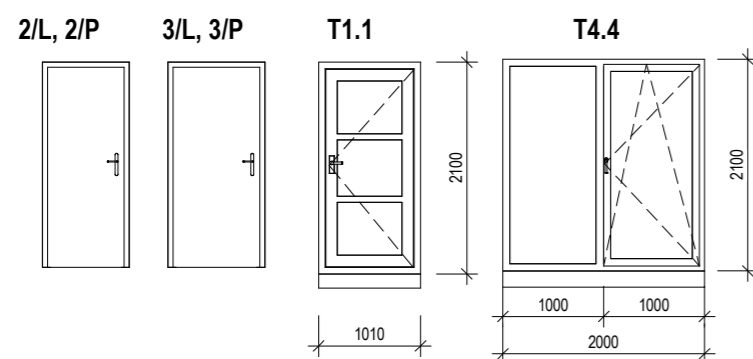
OPLECHOVÁNÍ STŘECHY, ŽLABY A SVODY BUDOU SOUČÁSTÍ SYSTÉMOVÉHO PROGRAMU DODAVATELE KRYTINY BRAMAC STABICOR-M  
 NÁTĚRY DŘEVĚNÝCH KCÍ DO EXTERIÉRU - barva hnědá  
 SKLON STŘECHY 40°

POLOHA SVISLÝCH DEŠŤOVÝCH SVODŮ BUDE UPŘESNĚNA V PD OSAZENÍ DO TERÉNU DLE POLOHY NAPOJOVACÍCH BODŮ KANALIZACE.

VEDOUcí PROJEKTU	PROJEKTANT	KRESLIL	KONTROLOVAL	CANABA - POZEMNÍ STAVBY s.r.o. ŠtĚtkova 1001/5 140 00 Praha 4 tel/fax :412 588 177	
	Ing. M. Nesvadba			FORMÁT	2 x A4
INVESTOR	CANABA - PS, s.r.o., ŠtĚtkova 1001/5, 140 00 Praha 4			DATUM	06/2021
MÍSTO STAVBY	Nehvizdy,k.ú. Nehvizdy,č.p.p. 200/312, 200/387, 200/388, 200/462, 200/463, 200/479, 200/482			ÚČEL	DSP
RODINNÝ DŮM UNO-L,pracovna č. 8.1,8.3,8.5,8.7,8.9,8.11 "Lokalita Nehvizdy U Studánky".				MĚŘÍTKO	1 : 75
				ČÍSLO ZAKÁZKY	4838/2021
				ČÍSLO ARCHIVNÍ	4838/2021
<b>STŘECHA</b>				ČÍSLO KOPIE	ČÍSLO VÝKRESU
					<b>D1.1 b5</b>

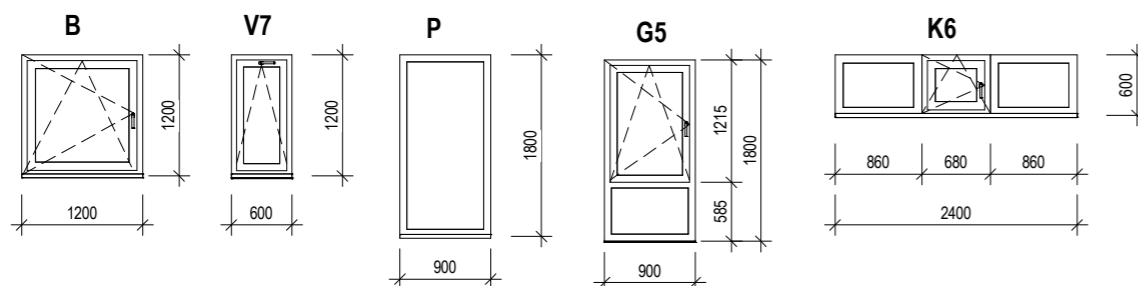
### VÝPIS DVEŘÍ

ozn.	rozměry				popis	podlaží	počet	požární odolnost	odvětrání
	rozměry otvoru		rozměry dveří						
	hrubá šířka	hrubá výška	šířka dveří	výška dveří					
2/L	800	2020	700	1970	DVEŘE VNITŘNÍ HLADKÉ PLNÉ S OBLOŽKOVOU ZÁRUBNÍ - LEVÉ	1NP	1		Ano
2/L	800	2020	700	1970	DVEŘE VNITŘNÍ HLADKÉ PLNÉ S OBLOŽKOVOU ZÁRUBNÍ - LEVÉ	1NP	1		Ne
3/P	900	2020	800	1970	DVEŘE VNITŘNÍ HLADKÉ PLNÉ S OBLOŽKOVOU ZÁRUBNÍ - PRAVÉ	1NP	1		Ne
T1.1L	1010	2100	820	2030	VCHODOVÉ DVEŘE PLASTOVÉ S IZOLAČNÍM SKLEM, JEDNOKŘÍDLÉ, OTEVÍRÁNÍ DO INTERIÉRU - LEVÉ	1NP	1		
T4.4P	2000	2100	950	2030	FRANCOUZSKÉ DVEŘE PLASTOVÉ S IZOLAČNÍM SKLEM JEDNOKŘÍDLÉ, JEDNA ČÁST PEVNÁ, OTVÍRÁNÍ DO INTERIÉRU - PRAVÉ	1NP	1		
2/L	800	2020	700	1970	DVEŘE VNITŘNÍ HLADKÉ PLNÉ S OBLOŽKOVOU ZÁRUBNÍ - LEVÉ	2NP	1		Ne
3/L	900	2020	800	1970	DVEŘE VNITŘNÍ HLADKÉ PLNÉ S OBLOŽKOVOU ZÁRUBNÍ - LEVÉ	2NP	1		Ne
3/P	900	2020	800	1970	DVEŘE VNITŘNÍ HLADKÉ PLNÉ S OBLOŽKOVOU ZÁRUBNÍ - PRAVÉ	2NP	2		Ne



### VÝPIS OKEN

ozn.	rozměry		popis	podlaží	počet	poznámka
	šířka	výška				
BL	1200	1200	OKNO PLASTOVÉ S IZOLAČNÍM SKLEM, LEVÉ, OTEVÍRAVÉ, VÝKLOPNÉ	1NP	1	
P	900	1800	OKNO PLASTOVÉ S IZOLAČNÍM SKLEM, PEVNÉ (FIX)	1NP	3	
V7	600	1200	OKNO PLASTOVÉ S IZOLAČNÍM SKLEM, VÝKLOPNÉ	1NP	1	
G5L	900	1800	OKNO PLASTOVÉ S IZOLAČNÍM SKLEM, LEVÉ, OTEVÍRAVÉ, VÝKLOPNÉ, SPODNÍ DÍL PEVNÝ (FIX)	2NP	1	
G5P	900	1800	OKNO PLASTOVÉ S IZOLAČNÍM SKLEM, PRAVÉ, OTEVÍRAVÉ, VÝKLOPNÉ, SPODNÍ DÍL PEVNÝ (FIX)	2NP	1	
K6	2400	600	OKNO TROJDÍLNÉ PLASTOVÉ S IZOLAČNÍM SKLEM, 2x FIX, 1x OTEVÍRAVÉ, VÝKLOPNÉ	2NP	1	



### OSTATNÍ

Model	počet	rozměry		popis
		výška	šířka	
ST	1	800	700	STAHOVACÍ SCHODY ZATEPLENÉ - FAKRO LSF

### VÝPIS STŘEŠNÍCH OKEN

ozn.	rozměry		popis	podlaží	počet	poznámka
	šířka	výška				
CH	780	1180	STŘEŠNÍ OKNO VELUX TYP GZL 1051 MK06	strop 2.NP	1	
K	630	765	STŘEŠNÍ KOMÍNOVÝ VÝLEZ UNIVERZÁLNÍ - BRAMAC		1	

### POZNÁMKA :

VÝPLNĚ OTVORŮ DO EXTERIÉRU JSOU PLASTOVÉ S IZOLAČNÍM TROJSKLEM - bílá / bílá (int. / ext.), Ug - 0,7 W/m2xK

OKNA TĚSNĚNA PAROTĚSNÍCÍMI A PAROPROPUSTNÝMI PÁSKY.

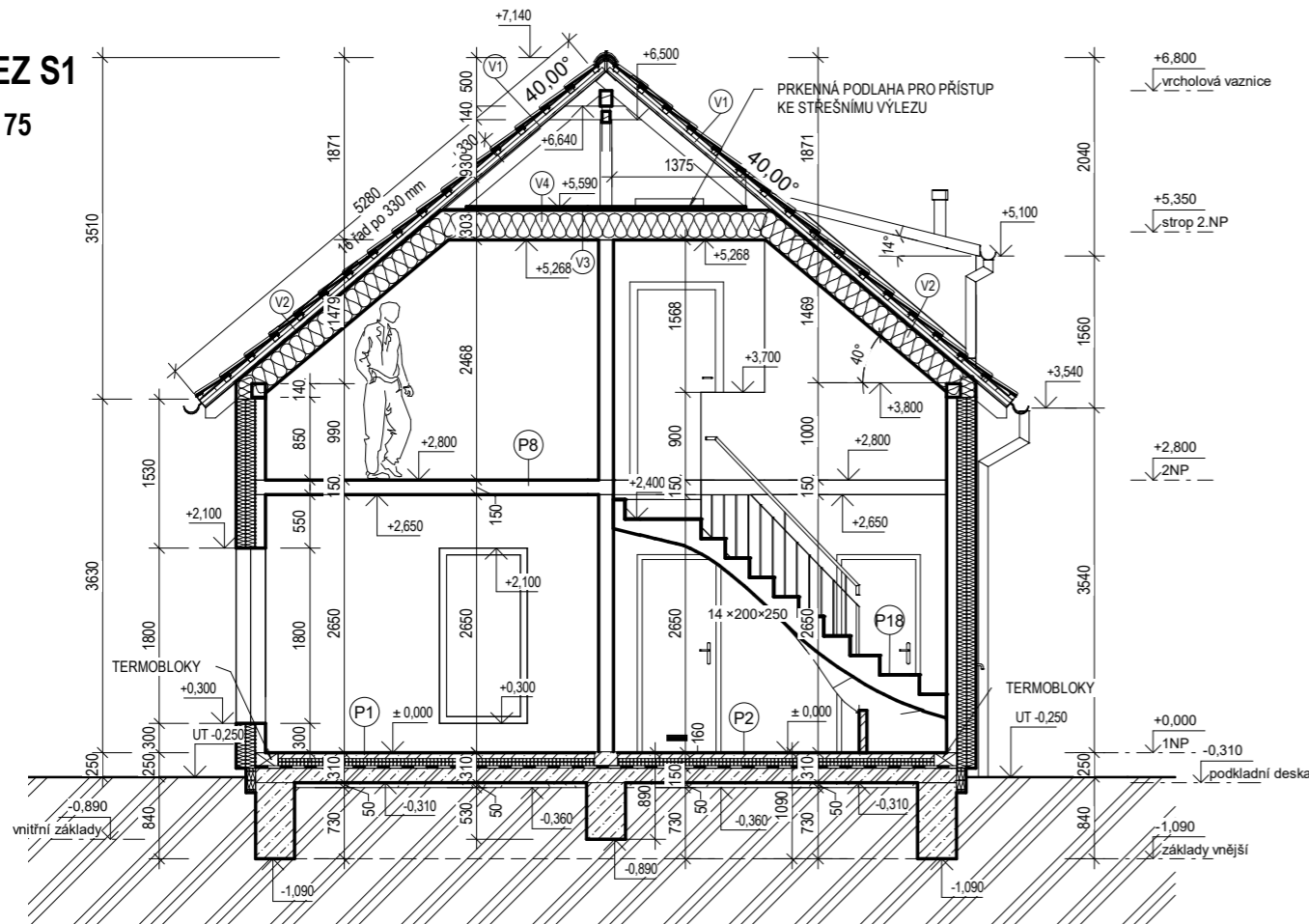
DVEŘE VNITŘNÍ PLNÉ, DO OBLOŽKOVÝCH ZÁRUBNÍ KOVÁNÍ - KOVOVÉ, ŠTÍTEK + DOZICKÝ KLÍČ

Jsou použity výplně otvorů II. třídy absorpce hluku s neprůzvučností  $R_w = 32$  dB.

VEDOUCÍ PROJEKTU	PROJEKTANT	KRESLIL	KONTROLOVAL	CANABA - POZEMNÍ STAVBY s.r.o. Stětkova 1001/5 140 00 Praha 4 tel/fax : 412 588 177	
	Ing. M. Nesvadba			FORMÁT	2 x A4
INVESTOR	CANABA - PS, s.r.o., Štětškova 1001/5, 140 00 Praha 4			DATUM	06/2021
MÍSTO STAVBY	Nehvizdy, k.ú. Nehvizdy, č.p.p. 200/312, 200/387, 200/388, 200/462, 200/463, 200/479, 200/482			ÚČEL	DSP
RODINNÝ DŮM UNO-L, pracovna č. 8.1,8.3,8.5,8.7,8.9,8.11 "Lokalita Nehvizdy U Studánky".				MĚŘÍTKO	1 : 75
				ČÍSLO ZAKÁZKY	4838/2021
				ČÍSLO ARCHIVNÍ	4838/2021
<b>VÝPIS OKEN A DVEŘÍ</b>				ČÍSLO KOPIE	ČÍSLO VÝKRESU
					<b>D1.1 b6</b>

# ŘEZ S1

1 : 75



## LEGENDA PODLAH

### P1 - PODLAHA 1.NP S PLOVOUCÍ PODLAHOU

PLOVOUCÍ PODLAHA  
PRUŽNÁ VRSTVA POD PARKETOVÉ DESKY  
BETONOVÁ MAZANINA 60 mm  
LEPENKA A 330 H 100 mm  
GRAFITOVÝ EPS 150 (λ = 0,031) 100 mm  
HYDROIZOLACE TEFOND PLUS 150 mm  
ŽB DESKA C16/20 XC2, SÍŤ Q188 150 mm  
HUTNĚNÝ ŠTĚRKOPÍSKOVÝ PODSYP 50 mm  
ROSTLÝ TERÉN

### P2 - PODLAHA 1.NP S KERAMICKOU DLAŽBOU

KERAMICKÁ DLAŽBA  
LEPIDLO NA KERAMICKOU DLAŽBU 60 mm  
BETONOVÁ MAZANINA 100 mm  
LEPENKA A 330 H 100 mm  
HYDROIZOLACE TEFOND PLUS 150 mm  
ŽB DESKA C16/20 XC2, SÍŤ Q188 150 mm  
HUTNĚNÝ ŠTĚRKOPÍSKOVÝ PODSYP 50 mm  
ROSTLÝ TERÉN

### P3 - PODLAHA 1.NP S KOBERCEM

KOBEREC  
LEPIDLO NA KOBERCE 60 mm  
BETONOVÁ MAZANINA 100 mm  
LEPENKA A 330 H 100 mm  
HYDROIZOLACE TEFOND PLUS 150 mm  
ŽB DESKA C16/20 XC2, SÍŤ Q188 150 mm  
HUTNĚNÝ ŠTĚRKOPÍSKOVÝ PODSYP 50 mm  
ROSTLÝ TERÉN

### P4 - PODLAHA 1.NP S PVC

PVC  
LEPIDLO NA PVC 60 mm  
BETONOVÁ MAZANINA 100 mm  
LEPENKA A 330 H 100 mm  
HYDROIZOLACE TEFOND PLUS 150 mm  
ŽB DESKA C16/20 XC2, SÍŤ Q188 150 mm  
HUTNĚNÝ ŠTĚRKOPÍSKOVÝ PODSYP 50 mm  
ROSTLÝ TERÉN

### P5 - PODLAHA 1.NP S BETONOVOU MAZANINOU

BETONOVÁ MAZANINA C16/20 160 mm  
HYDROIZOLACE TEFOND PLUS 150 mm  
ŽB DESKA C16/20 XC2, SÍŤ Q188 150 mm  
HUTNĚNÝ ŠTĚRKOPÍSKOVÝ PODSYP 50 mm  
ROSTLÝ TERÉN

### P6 - ZÁMKOVÁ DLAŽBA

BETONOVÁ ZÁMKOVÁ DLAŽBA 60 mm  
DRCENÉ KAMENIVO FR. 8-16 mm 30 mm  
ŠTĚRKOPÍSEK HUTNĚNÝ FR. 4-8 mm 100 mm  
ROSTLÝ TERÉN

### P8 - PODLAHA 2.NP S KOBERCEM

KOBEREC  
LEPIDLO NA KOBERCE 150 mm  
STROPNÍ DÍLEČ ECOBETON Canaba® 150 mm  
ŠTUKOVÁ OMÍTKA STROPU

### P10 - PODLAHA 2.NP S KOBERCEM - PODESTA

KOBEREC  
LEPIDLO NA KOBERCE 200 mm  
STROPNÍ DÍLEČ ECOBETON Canaba® 200 mm  
ŠTUKOVÁ OMÍTKA STROPU

### P12 - PODLAHA 2.NP S KOBERCEM - SCHODIŠTĚ

KOBEREC  
LEPIDLO NA KOBERCE 150 mm  
PROSTOROVÝ PREFABRIKÁT SCHODIŠTĚ 150 mm  
ŠTUKOVÁ OMÍTKA STROPU

### P13 - PODLAHA 2.NP S KERAMICKOU DLAŽBOU

KERAMICKÁ DLAŽBA  
LEPIDLO NA KERAMICKOU DLAŽBU 150 mm  
STROPNÍ DÍLEČ ECOBETON Canaba® 150 mm  
ŠTUKOVÁ OMÍTKA STROPU

### P14 - PODLAHA 2.NP S KERAMICKOU DLAŽBOU - KOUPELNA

KERAMICKÁ DLAŽBA  
LEPIDLO NA KERAMICKOU DLAŽBU 150 mm  
STROPNÍ DÍLEČ ECOBETON Canaba® 150 mm  
ŠTUKOVÁ OMÍTKA STROPU

### P16 - PODLAHA 2.NP S KERAMICKOU DLAŽBOU - PODESTA

KERAMICKÁ DLAŽBA  
LEPIDLO NA KERAMICKOU DLAŽBU 200 mm  
STROPNÍ DÍLEČ ECOBETON Canaba® 200 mm  
ŠTUKOVÁ OMÍTKA STROPU

### P18 - PODLAHA 2.NP S KERAMICKOU DLAŽBOU - SCHODIŠTĚ

KERAMICKÁ DLAŽBA  
LEPIDLO NA KERAMICKOU DLAŽBU 150 mm  
PROSTOROVÝ PREFABRIKÁT SCHODIŠTĚ 150 mm  
ŠTUKOVÁ OMÍTKA STROPU

### P20 - PODLAHA 2.NP S PLOVOUCÍ PODLAHOU

PLOVOUCÍ PODLAHA  
PRUŽNÁ VRSTVA POD PARKETOVÉ DESKY 150 mm  
STROPNÍ DÍLEČ ECOBETON Canaba® 150 mm  
ŠTUKOVÁ OMÍTKA STROPU

### P22 - PODLAHA 2.NP S PLOVOUCÍ PODLAHOU - PODESTA

PLOVOUCÍ PODLAHA  
PRUŽNÁ VRSTVA POD PARKETOVÉ DESKY 200 mm  
STROPNÍ DÍLEČ ECOBETON Canaba® 200 mm  
ŠTUKOVÁ OMÍTKA STROPU

### P24 - PODLAHA 2.NP S PLOVOUCÍ PODLAHOU - SCHODIŠTĚ

PLOVOUCÍ PODLAHA  
PRUŽNÁ VRSTVA POD PARKETOVÉ DESKY 150 mm  
PROSTOROVÝ PREFABRIKÁT SCHODIŠTĚ 150 mm  
ŠTUKOVÁ OMÍTKA STROPU

### P25 - PODLAHA 2.NP S PVC

PVC  
LEPIDLO NA PVC 150 mm  
STROPNÍ DÍLEČ ECOBETON Canaba® 150 mm  
ŠTUKOVÁ OMÍTKA STROPU

### P26 - PODLAHA 2.NP S PVC

PVC  
LEPIDLO NA PVC 150 mm  
STROPNÍ DÍLEČ ECOBETON Canaba® 150 mm  
LEPIDLO, TEPELNÁ IZOLACE STROPU EPS 70 50 mm  
PODKLADNÍ ŠTĚRKA, ARMOVACÍ TKANINA  
ŠTUKOVÁ OMÍTKA STROPU

### V1 - BETONOVÁ STŘEŠNÍ KRYTINA

BETONOVÁ STŘEŠNÍ KRYTINA  
LAŤOVÁNÍ (40/60 mm)  
KONTRALÁTĚ (25/40 mm)  
PROVĚTRÁVANÁ VZDUCHOVÁ MEZERA 25 mm  
POJISTNÁ IZOLACE BRAMAC  
KONTRALÁTĚ (19/40 mm)  
DŘEVĚNÝ KROV 19 mm

### V2 - BETONOVÁ STŘEŠNÍ KRYTINA

BETONOVÁ STŘEŠNÍ KRYTINA  
LAŤĚ (40/60 mm)  
KONTRALÁTĚ (25/40 mm)  
POJISTNÁ HYDROIZOLACE BRAMAC  
KONTRALÁTĚ (19/40 mm)  
TEPELNÁ IZOLACE MEZI KROKVĚ (λ=0,039) 140 mm  
TEPELNÁ IZOLACE (λ=0,039) 100 mm  
PE FÓLIE - PAROZÁBRANA  
KOVOVÝ ROST + TI 50 mm  
SDK KONSTRUKCE 12,5 mm

### V3 - PODHLED S PODLAHOU PODKROVÍ

PRKĚNNÁ PODLAHA 20 mm  
KLEŠŤINA (40/140 mm)  
VLÁKNITÁ ANORGANICKÁ IZOLACE (λ=0,039) 240 mm  
PE FÓLIE - PAROZÁBRANA 50 mm  
KOVOVÝ ROST + TI 12,5 mm  
SDK KONSTRUKCE

### V4 - PODHLED PODKROVÍ

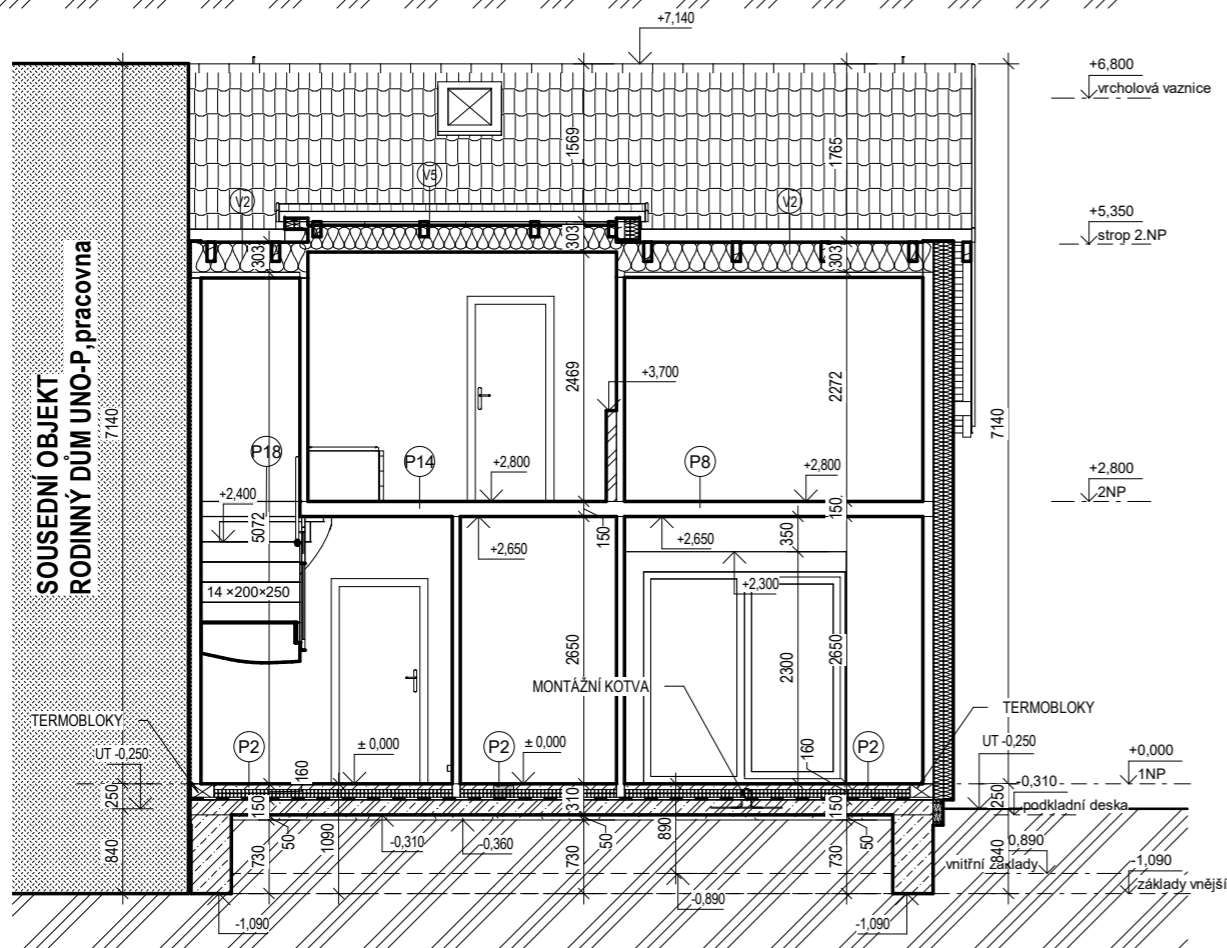
KLEŠŤINA (40/140 mm)  
VLÁKNITÁ ANORGANICKÁ IZOLACE (λ=0,039) 240 mm  
PE FÓLIE - PAROZÁBRANA 50 mm  
KOVOVÝ ROST + TI 12,5 mm  
SDK KONSTRUKCE

### V5 - BETONOVÁ STŘEŠNÍ KRYTINA - VIKÝŘ

BETONOVÁ STŘEŠNÍ KRYTINA  
LAŤOVÁNÍ (40/60 mm)  
KONTRALÁTĚ (25/40 mm)  
PROVĚTRÁVANÁ VZDUCHOVÁ MEZERA 25 mm  
POJISTNÁ IZOLACE BRAMAC  
PLNĚ PRKĚNNÉ BEDNĚNÍ 19 mm  
VLÁKNITÁ ANORGANICKÁ IZOLACE (λ=0,039) 240 mm  
PE FÓLIE - PAROZÁBRANA 50 mm  
KOVOVÝ ROST + TEPELNÁ IZOLACE 50 mm  
SDK KONSTRUKCE 12,5 mm

# ŘEZ S2

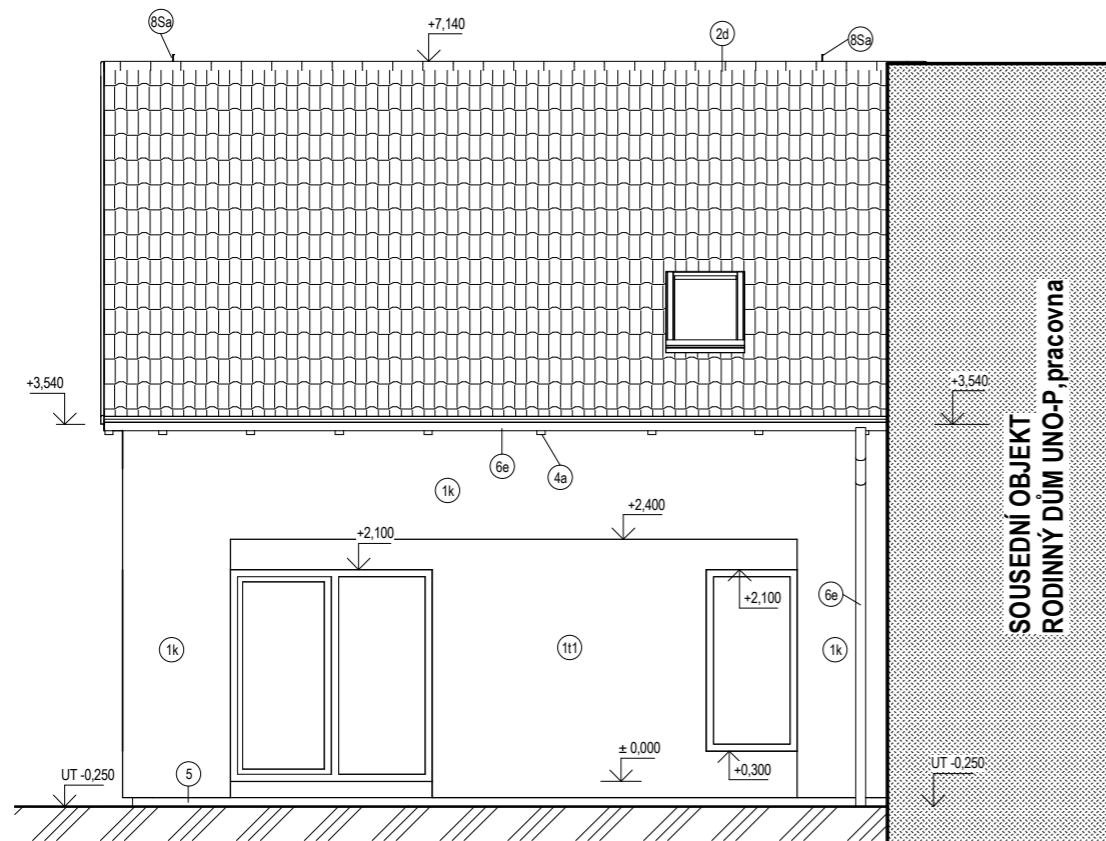
1 : 75



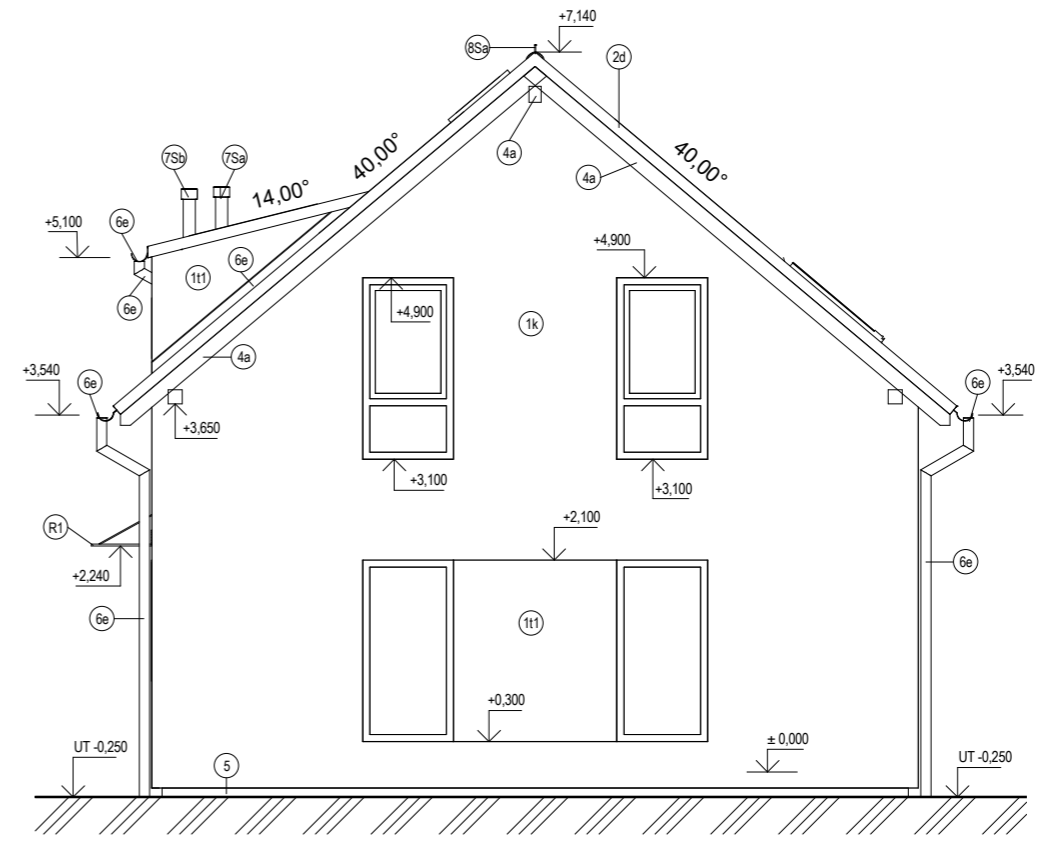
## LEGENDA MATERIÁLU :

- KONSTRUKČNÍ SYSTÉM ECOBETON Canaba® 10/15 (tl. 300 mm)  
skladba : 100 mm nosná betonová vrstva  
200 mm tepelná izolace (desky z fasádního polystyrenu)  
podkladní štěrka + armovací tkanina  
strukturovaná omítka
- VELKOPLOŠNÝ DÍLEČ ECOBETON Canaba® tl. 150 a 80 mm
- PODKLADNÍ ŽELEZOBETONOVÁ DESKA  
BETON C16/20 XC2, VÝZTUŽ 1x SÍŤ Q188
- PROSTÝ BETON C20/25 XC2
- HUTNĚNÝ ŠTĚRKOPÍSKOVÝ PODSYP
- PŮVODNÍ ZEMINA

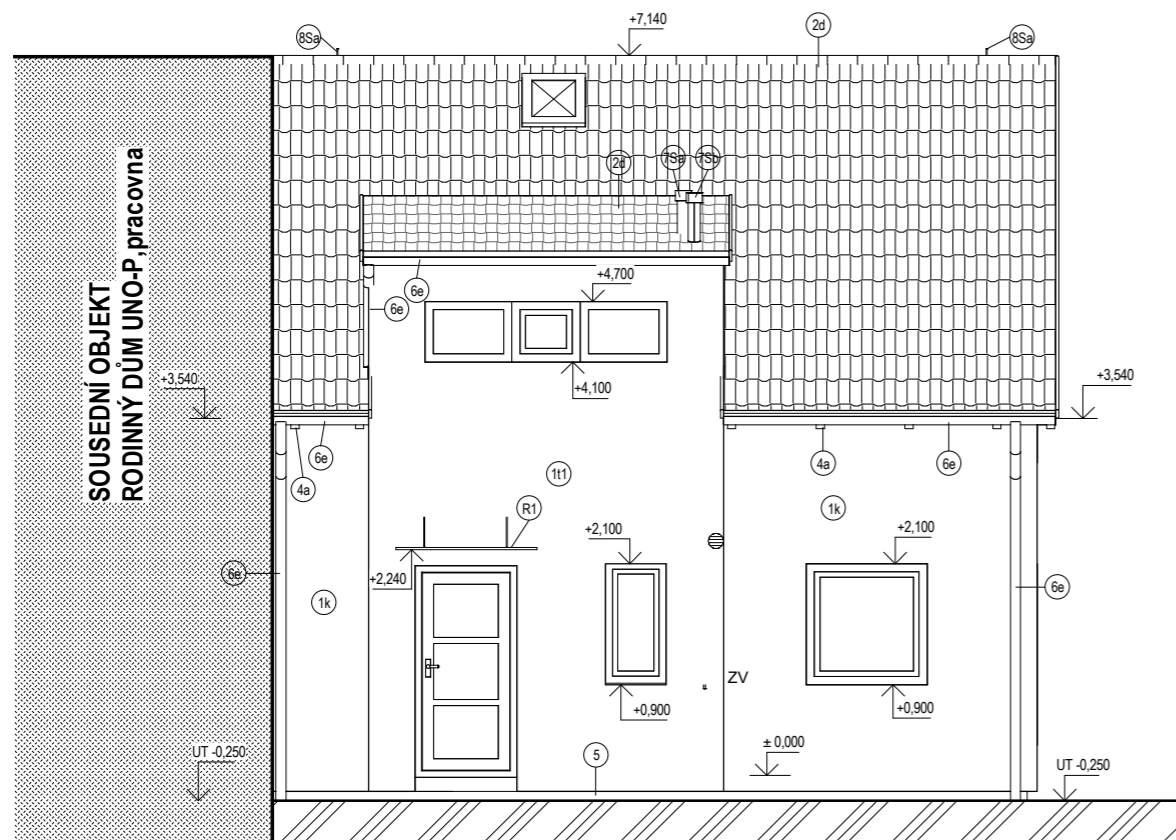
VEDOUCÍ PROJEKTU	PROJEKTANT	KRESLIL	KONTROLOVAL	CANABA - POZEMNÍ STAVBY s.r.o. Stětkova 1001/5 140 00 Praha 4 tel/fax : 412 588 177	
INVESTOR	CANABA - PS, s.r.o., Stětkova 1001/5, 140 00 Praha 4			FORMÁT	2 x A4
MÍSTO STAVBY	Nehvizdy, k.ú. Nehvizdy, č.p.p. 200/312, 200/387, 200/388, 200/462, 200/463, 200/479, 200/482			DATUM	06/2021
RODINNÝ DŮM UNO-L, pracovna č. 8.1.8.3.8.5.8.7.8.9.8.11				ÚČEL	DSP
"Lokalita Nehvizdy U Studánky".				MĚŘÍTKO	1 : 75
				ČÍSLO ZAKÁZKY	4838/2021
				ČÍSLO ARCHIVNÍ	4838/2021
				ČÍSLO KOPIE	ČÍSLO VÝKRESU
<b>SVISLÉ ŘEZY</b>				<b>D1.1 b7</b>	



POHLED 1



POHLED 3



POHLED 2

**LEGENDA:**

- 1k STRUKTUROVANÁ OMÍTKA BÍLÁ
- 111 STRUKTUROVANÁ OMÍTKA VÍNOVÁ
- 2d BETONOVÁ TAŠKOVÁ KRYTINA, BARVA ČERNÁ
- 4a NÁTĚR DŘEVĚNÝCH KONSTRUKCÍ - HNĚDÁ
- 5 ZATEPLENÍ SOKLU - XPS
- 6e KLEMPÍŘSKÉ KONSTRUKCE - StabiCor-M
- 7Sa ODVĚTRÁVACÍ HLAVICE SPALINOVÉ CESTY
- 7Sb ODVĚTRÁVACÍ HLAVICE KANALIZACE
- 8Sa HROMOSVOD
- R1 VCHODOVÁ STŘÍŠKA Z BEZPEČNOSTNÍHO SKLA NA KONSTRUKCI Z NEREZOVÉ OCELI

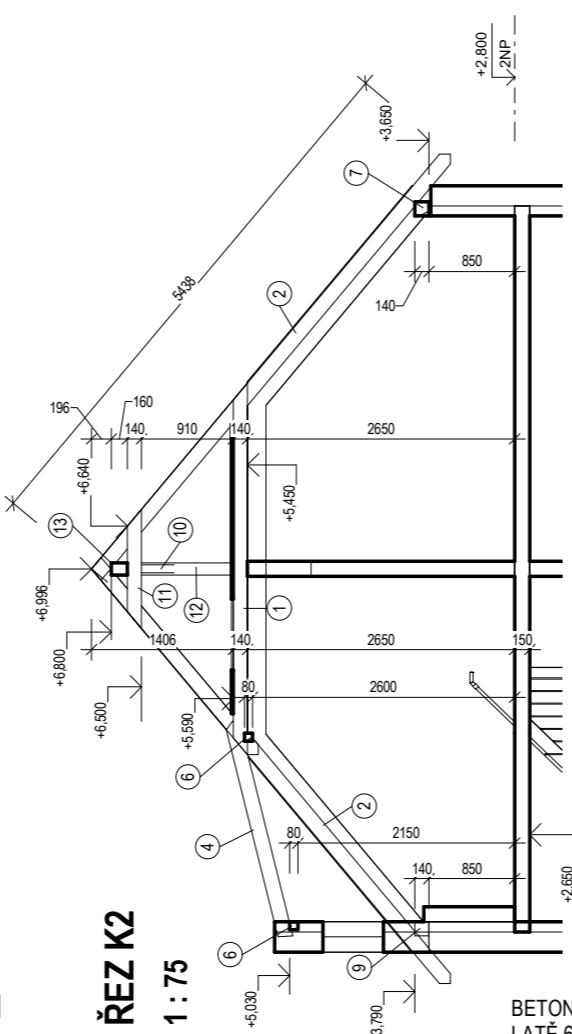
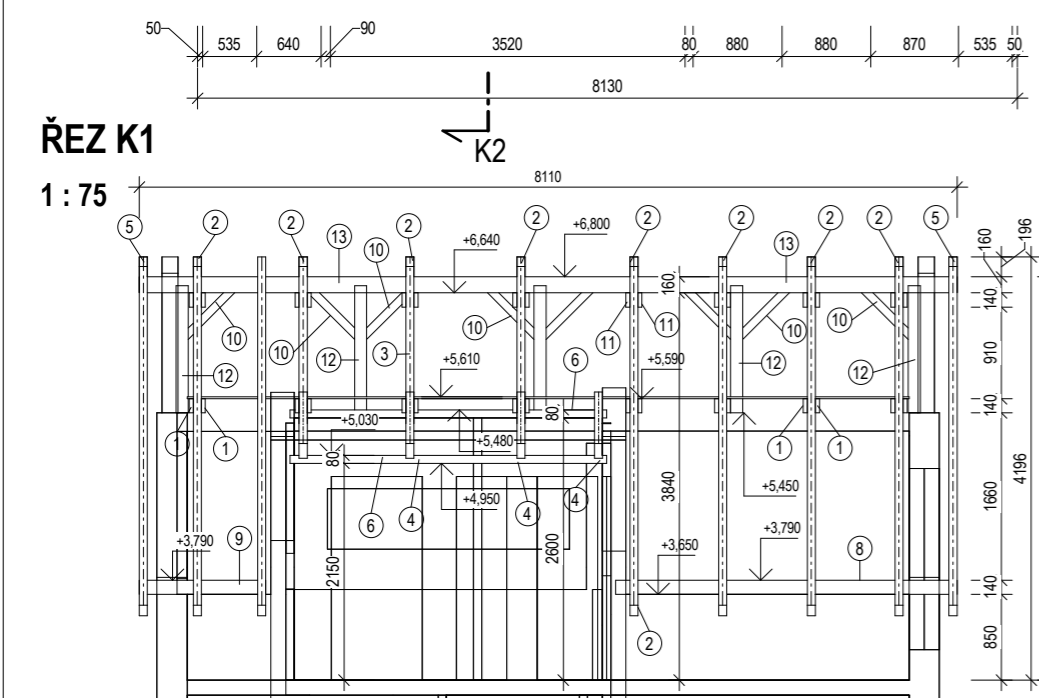
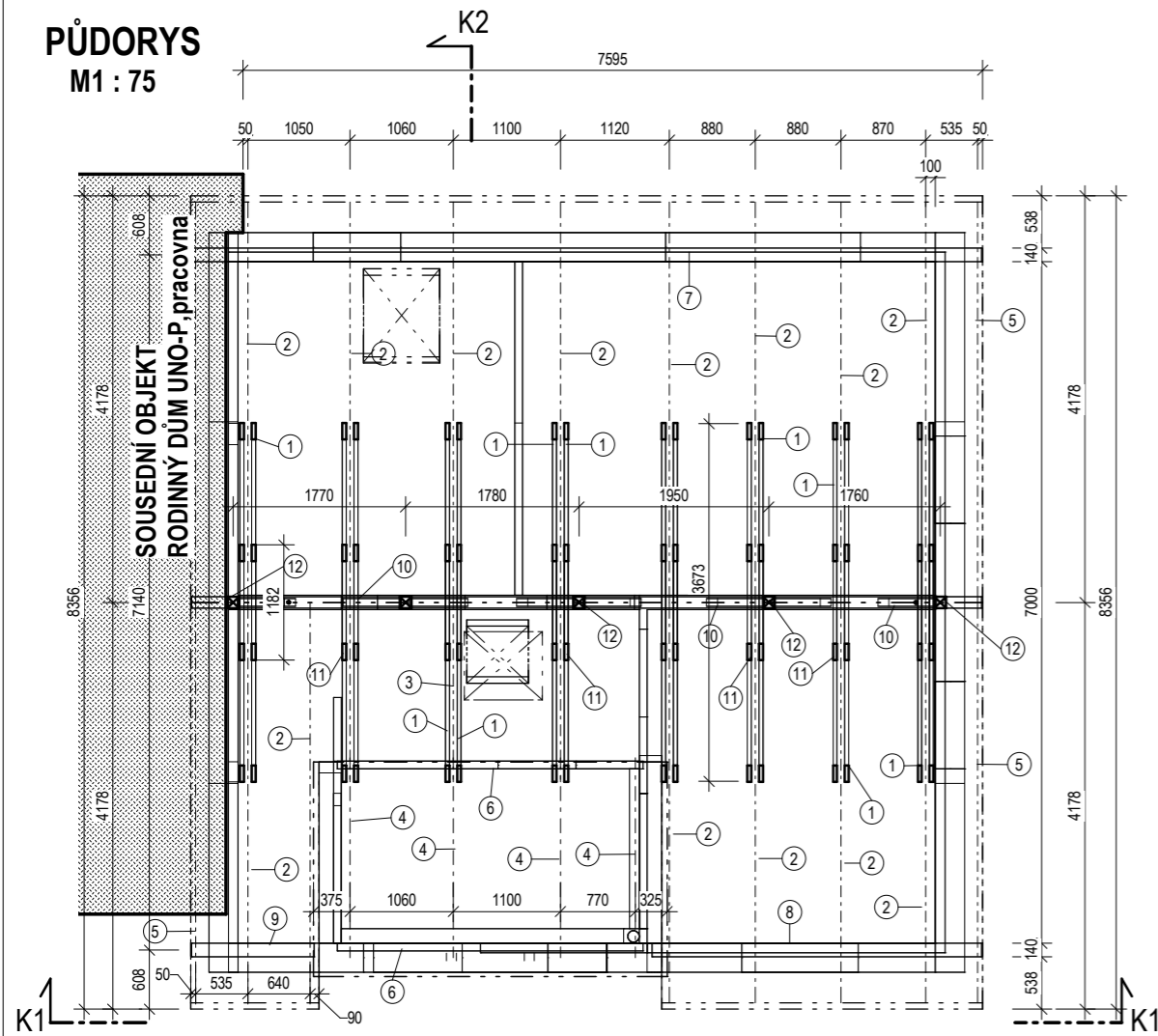
**pozn.:**

- názvy pohledů jsou pouze informativní
- a budou případně upřesněny v dokumentaci OT
- jednotlivé barevné řešení - dle příslušných vzorkovnic dodavatelů

VEDOUcí PROJEKTU	PROJEKTANT	KRESLIL	KONTROLOVAL	CANABA - POZEMNÍ STAVBY s.r.o. ŠtĚtkova 1001/5 140 00 Praha 4 tel/fax : 412 588 177	
	Ing. M. Nesvadba			FORMÁT	2 x A4
INVESTOR	CANABA - PS, s.r.o., ŠtĚtkova 1001/5, 140 00 Praha 4			DATUM	06/2021
MÍSTO STAVBY	Nehvizdy, k.ú. Nehvizdy, č.p.p. 200/312, 200/387, 200/388, 200/462, 200/463, 200/479, 200/482			ÚČEL	DSP
RODINNÝ DŮM UNO-L, pracovna č. 8.1,8.3,8.5,8.7,8.9,8.11 "Lokalita Nehvizdy U Studánky".				MĚŘÍTKO	1 : 75
				ČÍSLO ZAKÁZKY	4838/2021
				ČÍSLO ARCHIVNÍ	4838/2021
<b>POHLEDY 1, 2, 3</b>				ČÍSLO KOPIE	ČÍSLO VÝKRESU
					<b>D1.1 b8</b>



**PŮDORYS**  
M1 : 75



**VÝPIS ŘEZIVA KROVU**

číslo	popis prvku	profil		počet	objem celkem	délka prvků	délka celkem
		x	y				
1	KLEŠTINA	40	140	16	0,315	4,00	64,00
2	KROKEV	80	145	14	0,879	5,70	79,80
3	KROKEV	80	145	3	0,085	2,80	8,40
4	KROKEV	80	145	4	0,100	2,50	10,00
5	KROKEV HOBLOVANÁ	80	145	4	0,251	5,70	22,80
6	POZEDNICE	80	80	2	0,040	3,50	7,00
7	POZEDNICE	140	140	1	0,159	8,50	8,50
8	POZEDNICE	140	140	1	0,066	3,70	3,70
9	POZEDNICE	140	140	1	0,025	1,60	1,60
10	PÁSEK	80	80	8	0,039	1,30	10,40
11	PŘÍLOŽKA	40	140	16	0,091	1,50	24,00
12	SLOUPEK	120	120	5	0,091	1,60	8,00
13	VRCHOLOVÁ VAZNICE	120	160	1	0,156	8,50	8,50
Celkový součet: 76					2,298		256,70

**VÝPIS LATÍ 60/40**

plocha střechy (m2)	délka celkem (m)	kubatura (m3)
75,62	283,56	0,681
8,23	30,85	0,074

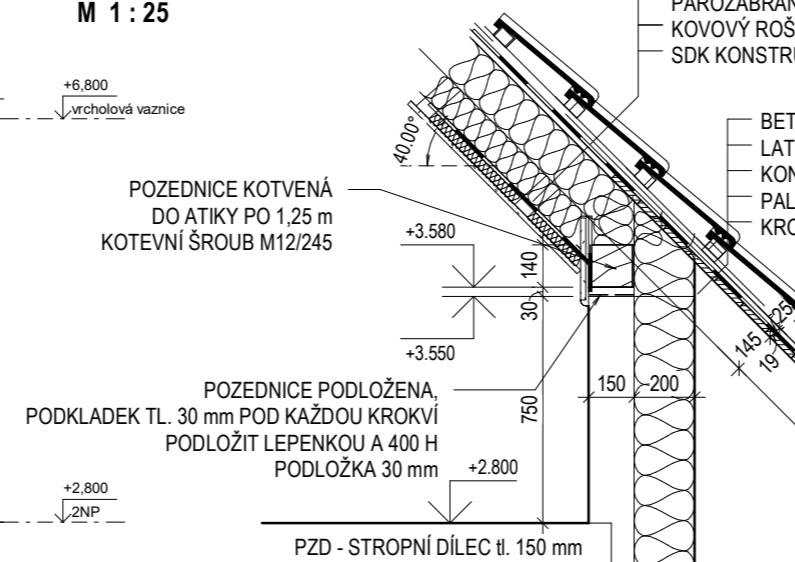
**VÝPIS KONTRALATÍ 19/40**

plocha střechy (m2)	délka celkem (m)	kubatura (m3)
83,84	80,31	0,061

**VÝPIS KONTRALATÍ 25/40**

plocha střechy (m2)	délka celkem (m)	kubatura (m3)
83,84	104,80	0,105

**KOTVENÍ POZEDNICE 850 mm**  
M 1 : 25



- BETONOVÁ STŘEŠNÍ KRYTINA BRAMAC
- LATĚ 60/40
- KONTRALATĚ 25/40
- POJISTNÁ HYDROIZOLACE BRAMAC
- KONTRALATĚ 19/40
- TEPELNÁ IZOLACE MEZI KROKVE tl. 140 mm
- TEPELNÁ IZOLACE tl. 100 mm
- PAROZÁBRANA - PE FÓLIE
- KOVOVÝ ROŠT+TEPELNÁ IZOLACE - tl. 50 mm
- SDK KONSTRUKCE tl.12,5mm

- BETONOVÁ STŘEŠNÍ KRYTINA BRAMAC
- LATĚ 60/40
- KONTRALATĚ 25/40
- PALUBKY PODÉLNĚ tl. 19 mm
- KROKVE 80/145

**PRKENNÁ PODLAHA PŮDY**

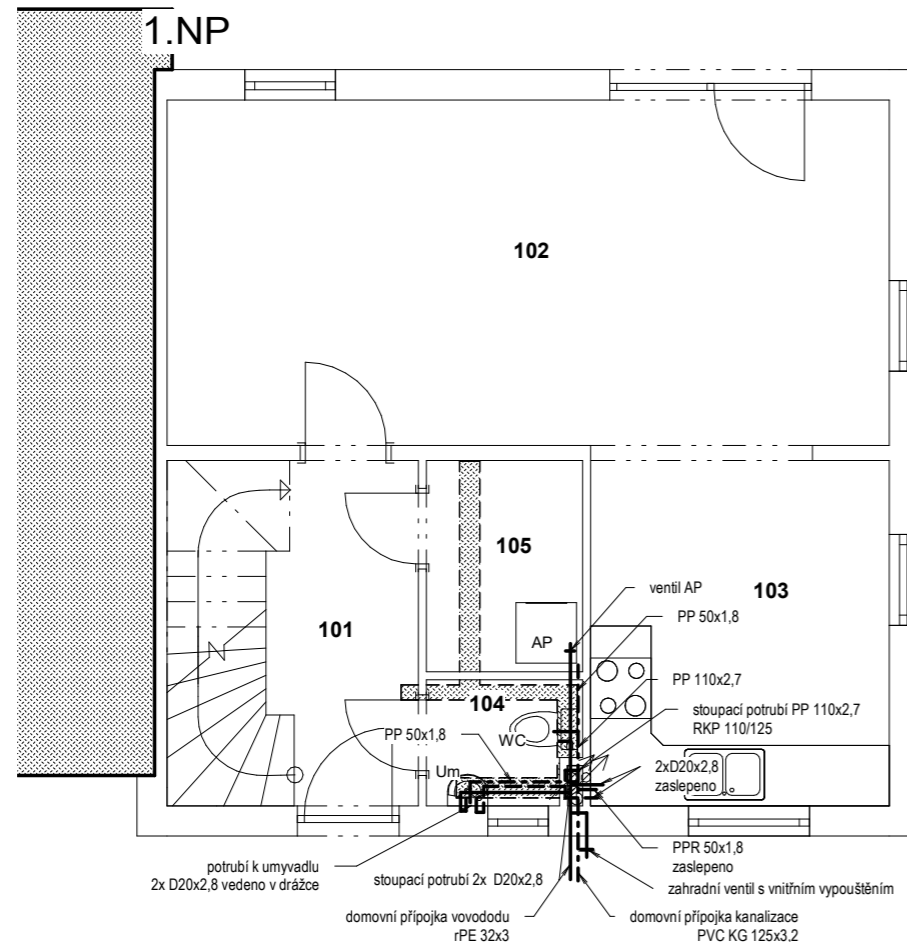
plocha (m2)	kubatura (m3)
19,99	0,40

**VÝPIS PALUBKOVÁNÍ**

plocha (m2)	kubatura (m3)
33,8	0,642

**POZNÁMKA:**  
 - POZEDNICE KOTVENA OCELOVÝMI ŠROUBY M 12 DO ATIKOVÝCH PANELŮ  
 - SPOJENÍ KROKVÍ A KLEŠTIN ZAJIŠTĚNO ŠROUBEM S MATICÍ M 12  
 - STYK KROKVÍ A PŘÍLOŽEK ZAJIŠTĚN HŘEBÍKOVÝMI SPOJI 5x100mm

VEDOUCÍ PROJEKTU	PROJEKTANT	KRESLIL	KONTROLOVAL	CANABA - POZEMNÍ STAVBY s.r.o. Stětkova 1001/5 140 00 Praha 4 tel/fax : 412 588 177	
	Ing. M. Nesvadba			FORMÁT	2 x A4
INVESTOR	CANABA - PS, s.r.o., Stětkova 1001/5, 140 00 Praha 4			DATUM	06/2021
MÍSTO STAVBY	Nehvizdy, k.ú. Nehvizdy, č.p.p. 200/312, 200/387, 200/388, 200/462, 200/463, 200/479, 200/482			ÚČEL	DSP
RODINNÝ DŮM UNO-L, pracovna č. 8.1,8.3,8.5,8.7,8.9,8.11 "Lokalita Nehvizdy U Studánky".				MĚŘÍTKO	Jak je ukázáno
				ČÍSLO ZAKÁZKY	4838/2021
				ČÍSLO ARCHIVNÍ	4838/2021
<b>KROV</b>				ČÍSLO KOPIE	ČÍSLO VÝKRESU
					<b>D1.1 b10</b>



**LEGENDA MATERIÁLU:**

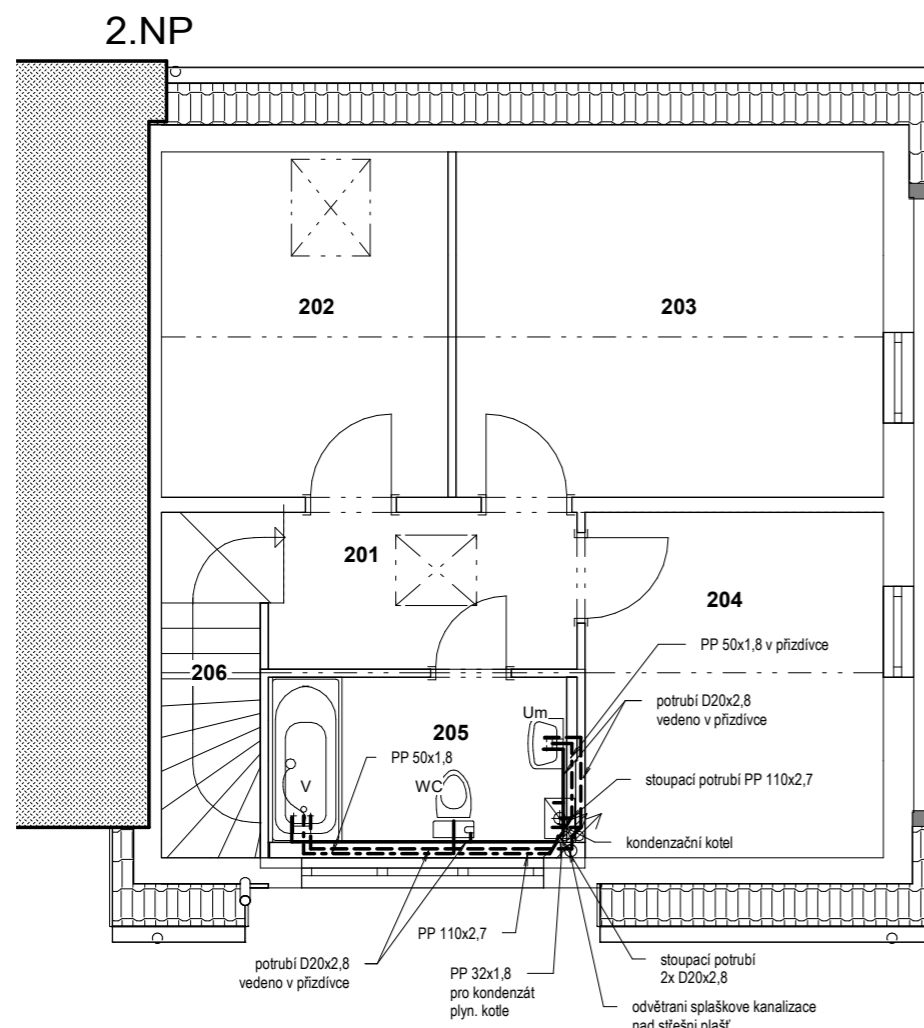
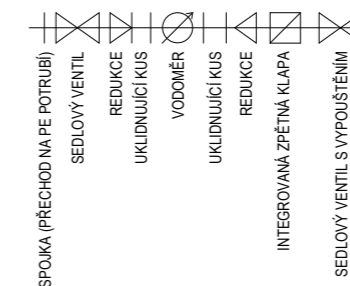
- ROZVOD STUDENÉ VODY - PPR - izolován
- - - - - ROZVOD TV - PPR - izolován
- - - - - KANALIZACE - PP HT, PVC KG - VEDENO POD ZÁKLADOVOU DESKOU

**POZNÁMKA:**

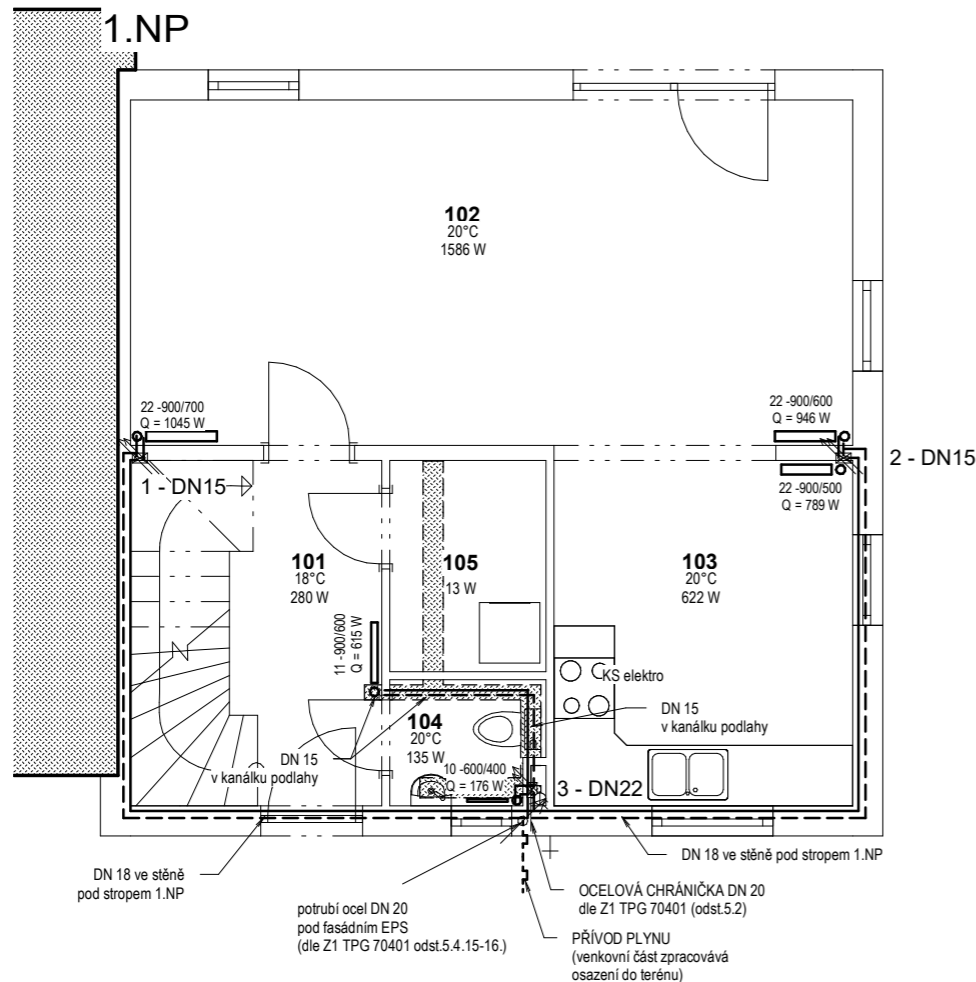
VODOMĚRNÁ SESTAVA umístěna do 1m za obvodovou zdí - v RD nebo ve vodoměrné šachtě na pozemku dle PD osazení RD (řeší investor)

**VODOMĚRNÁ SESTAVA:**

umístěná dle konkrétního řešení a požadavku správce



VEDOUCÍ PROJEKTU	PROJEKTANT	KRESLIL	KONTROLOVAL	CANABA - POZEMNÍ STAVBY s.r.o. Štětкова 1001/5 140 00 Praha 4 tel/fax : 412 588 177	
	Ing. M. Nesvadba			FORMÁT	2 x A4
INVESTOR	CANABA - PS, s.r.o., Štětкова 1001/5, 140 00 Praha 4			DATUM	06/2021
MÍSTO STAVBY	Nehvizdy, k.ú. Nehvizdy, č.p.p. 200/312, 200/387, 200/388, 200/462, 200/463, 200/479, 200/482			ÚČEL	DSP
RODINNÝ DŮM UNO-L, pracovna č. 8.1,8.3,8.5,8.7,8.9,8.11 "Lokalita Nehvizdy U Studánky".				MĚŘÍTKO	1 : 75
				ČÍSLO ZAKÁZKY	4838/2021
				ČÍSLO ARCHIVNÍ	4838/2021
<b>ZTI</b>				ČÍSLO KOPIE	ČÍSLO VÝKRESU
					<b>D1.4 b1</b>



#### LEGENDA MATERIÁLU:

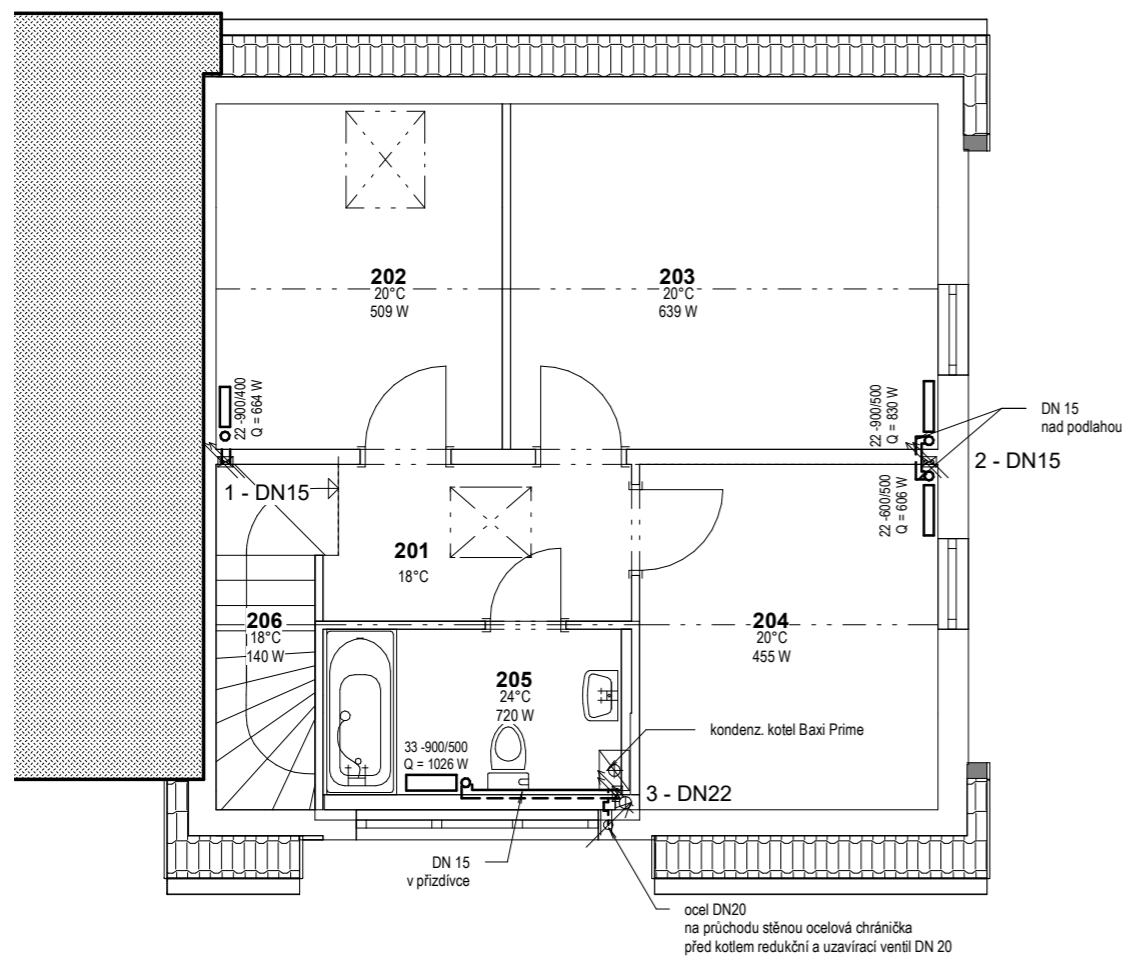
- Hlavní rozvod ÚV - měď 15,18,22
- - - - - Zpětný rozvod ÚV - měď 15,18,22
- - - - - Rozvod zemního plynu - svařovaná ocel, DN 20 pro kotel
- Ocelové deskové otopné těleso s uzavíracími armaturami

#### POZNÁMKA:

TEPLOTNÍ SPÁD 70 - 50°C  
MATERIÁL POTRUBÍ: MĚĎ  
TOPNÉ MEDIUM: VODA

VÝPIS TĚLES ÚT			
typ tělesa	rozměry		počet
	výška	délka	
10	600	400	1
11	900	600	1
22	900	400	1
22	600	500	1
22	900	500	2
22	900	600	1
22	900	700	1
33	900	500	1
Celkový součet:			9

#### 2.NP



ROZVODY V 1.NP JSOU VEDENY V PŘEDEM REALIZOVANÝCH INSTALAČNÍCH KANÁLCÍCH A VE STĚNOVÝCH DÍLCÍCH 1.NP, STOUPAČKY INTEGROVÁNY DO PREFABRIKOVANÉHO DÍLCE.  
ROZVODY V 2.NP JSOU VEDENY PŘI STĚNĚ K OTOPNÝM TĚLESŮM.  
OTOPNÁ TĚLESA JSOU OCELOVÁ DESKOVÁ, S TERMOSTATICKOU HLAVICÍ A REGULAČNÍM ŠROUBENÍM PŘÍMÝM BEZ VYPOUŠTĚNÍ.  
V MÍSTNOSTECH S TERMOSTATEM JSOU OTOPNÁ TĚLESA BEZ TERMOSTATICKÝCH HLAVIC.  
PRŮSTUPY STĚNAMI IZOLOVAT (UMOŽNĚNÍ DILATACE).  
ROZVODY OPATŘENY BÍLÝM NÁTĚREM.

VEDOUCÍ PROJEKTU	PROJEKTANT	KRESLIL	KONTROLOVAL	CANABA - POZEMNÍ STAVBY s.r.o. Stětkova 1001/5 140 00 Praha 4 tel/fax : 412 588 177	
	Ing. M. Nesvadba			FORMÁT	2 x A4
INVESTOR	CANABA - PS, s.r.o., Stětkova 1001/5, 140 00 Praha 4			DATUM	06/2021
MÍSTO STAVBY	Nehvizdy, k.ú. Nehvizdy, č.p.p. 200/312, 200/387, 200/388, 200/462, 200/463, 200/479, 200/482			ÚČEL	DSP
RODINNÝ DŮM UNO-L, pracovna č. 8.1,8.3,8.5,8.7,8.9,8.11 "Lokalita Nehvizdy U Studánky".				MĚŘÍTKO	1 : 75
				ČÍSLO ZAKÁZKY	4838/2021
				ČÍSLO ARCHIVNÍ	4838/2021
ÚT				ČÍSLO KOPIE	ČÍSLO VÝKRESU
					D1.4 b2